



INSIGHTS

AUSGABE
OKT. 2020

NO1

LECHNER

/20 Jahre

20
LECHNER LONGIN
Jahre

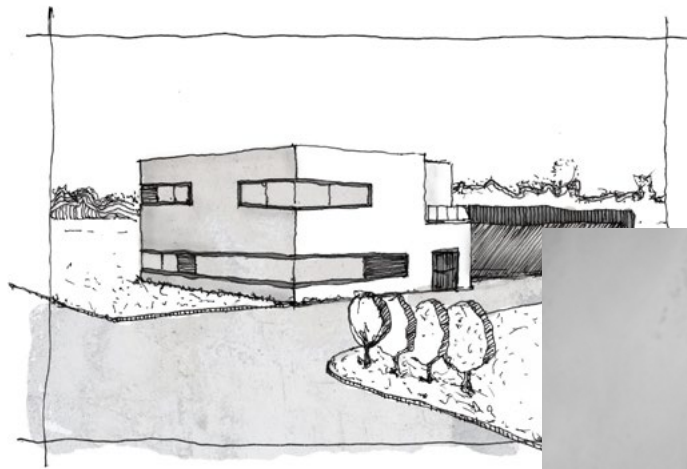
LONGIN

/5 Jahre



IMPRESSUM

HERAUSGEBER & IDEE: Ing. A. Michael Longin, LONGIN Innenausbau GmbH, Gewerbering 4, 8054 Pirka, office@longin-bau.at, +43 316 225172, www.longin-bau.at **KONZEPT & DESIGN:** Eva Leitner **TEXT:** Michael Longin, Sarah Nowakowsky, Eva Leitner, Uedl GmbH, Kastner&Öhler **LEKTORAT:** Sarah Nowakowsky **FOTOGRAFIE:** Tom Kozissnik, Florian Hiebler, www.ruskvideo.at, S. 6: iStock/domnicky, S. 7: iStock/geckophotos **DRUCK:** Offsetdruck Dorrong. Alle Angaben sind nach bestem Wissen und Gewissen erstellt. Keine Haftung für Druck- und Satzfehler.



EDITORIAL

*Wir feiern 5 Jahre LONGIN
Innenausbau GmbH! Vieles hat sich
von der ersten Idee bis heute getan:
Zeit für einen kleinen Rückblick.*

GESCHÄFTSFÜHRER/GRÜNDER
ING. MICHAEL A. LONGIN

Nach Monaten des Überlegens, des Wartens auf den richtigen Zeitpunkt, vielen Gesprächen mit Mentoren, Freunden und meiner Frau, fasste ich 2015 endlich den Entschluss selbst zu gründen. Der perfekte Zeitpunkt schien nie zu kommen und als ich das erkannte, habe ich kurz vor der Geburt meines Sohnes gekündigt und das Unternehmen LONGIN Innenausbau GmbH gegründet. Seit diesem ersten großen Schritt bis zum heutigen Tag sind nun 5 Jahre vergangen und immer noch bin ich froh diesen Weg eingeschlagen zu haben. Es fällt mir schwer meine Gedanken, Gefühle und Emotionen in diese paar Zeilen zu packen. Was ich aber sagen kann ist, dass es mich mit Stolz und Dankbarkeit erfüllt, wenn ich daran denke was wir in dieser kurzen Zeit alles gemeinsam als Team geschafft haben. Alle Mitarbeiter*innen, unser Kundenstamm und auch Lieferant*innen haben ihren Teil dazu beigetragen die Firma LONGIN wachsen zu

lassen und dahin zu bringen wo sie heute ist. Aber natürlich will ich nicht nur die Vergangenheit loben, denn ich kann auch mit Stolz behaupten, dass mein Team gerade in diesem schwierigen „Coronajahr“ einmal mehr bewiesen hat, dass ich zu 100 Prozent auf es zählen kann, wenn es schwierig wird. Es ist schön zu sehen wie sich unsere Mitarbeiter*innen gemeinsam mit dem Unternehmen entwickelt haben. Und ich bin wieder einmal bestätigt worden, dass ein Miteinander langfristig Erfolg bringt.

Für alle die uns kennen und für alle, die uns noch nicht kennen, wollen wir mit diesem ersten Newsletter unserer geplanten Serie Einblick in unser Unternehmen geben, wo wir jeden Tag unser Bestes geben: Wir zeigen das Gestern, das Heute und eine kleine Idee vom Morgen.

Viel Freude damit!

/Gründung

Ausgestattet mit einem Laptop und einem einfachen Buchhaltungsprogramm gründete Michael Longin am 7. August 2015 die Firma LONGIN Innenausbau GmbH. Das erste halbe Jahr wickelte er ohne Mitarbeiter*innen und von Zuhause aus seine Aufträge mit seinem Netzwerk an Subunternehmen ab. Auch damals schon österreichweit. So konnte er in diesen ersten Monaten Kapital für den Kauf des ersten Montagebusses und des dringend notwendigen Werkzeuges ansparen.

AUGUST

2015

2016

/ vom Home Office
zum Container Office

Im Februar 2016 zog Michael vom Home Office in einen gemieteten Container in Graz mit 15 m². Es war eine extrem arbeitsintensive, aber auch sehr lustige Zeit auf dem Areal von „Mein Depot“, wo viele Start Ups ihre ersten Jahre verbringen. Zu dieser Zeit hatte er bereits vier eigene Mitarbeiter auf der Baustelle. Danach ging alles Schlag auf Schlag. Neue Strukturen mussten geschaffen werden: Und so wurde im Dezember 2016 die erste Mitarbeiterin im Büro eingestellt.

MÄRZ

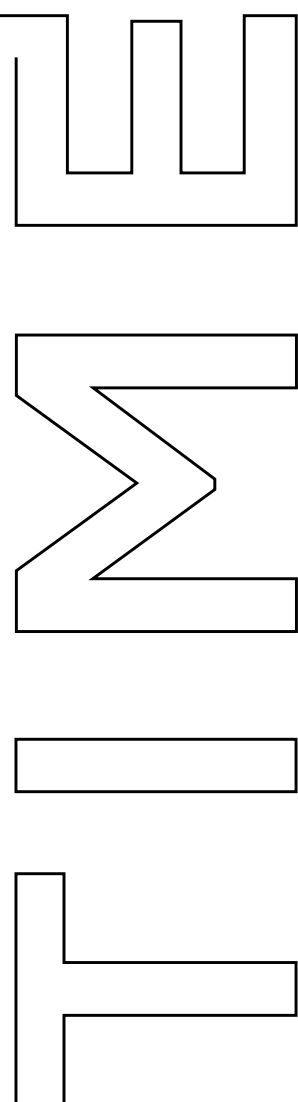
DEZEMBER

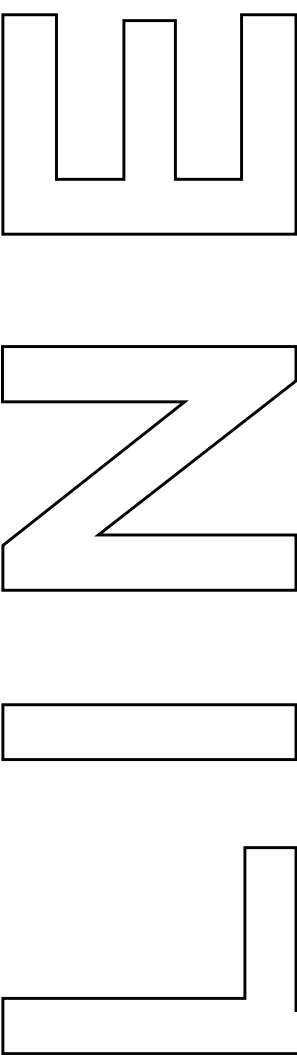
/Umzug nach Pirka

Anfang 2017 wurde das erste gemietete Bürogebäude in Neupirka am Gelände von KSM Kälte- und Klimatechnik GmbH bezogen und die ersten großen Investitionen standen an. 2017 belief sich der Umsatz bereits auf 2,5 Mio, was auch eine Sekretärin und einen zusätzlichen Bauleiter erforderte. Katharina Haindl und Jürgen Vallant sind bis heute ein wertvoller Bestandteil unseres Teams. Das Büroteam war in diesem Jahr somit auf vier und das Baustellenteam auf vierzehn Leute gewachsen.

FEBRUAR

2017





/ Umstrukturierung

2018 wurde der Umsatz noch größer. Mit 3,6 Mio, der neuen Sparte „Baumanagement“ und knapp dreißig Mitarbeiter*innen musste noch ein weiteres mal umstrukturiert und vor allem neue Ziele definiert werden. Es folgten weitere Aufteilungen in Sparten, sowie die Schaffung einer Holdingsstruktur und die Gründung von K&L Wohnraum GmbH gemeinsam mit einem Geschäftspartner, zur Planung und Realisierung von Doppelhaushälften.

MAI

JÄNNER

2018

/ Übernahme Lechner

2019 war für Michael bis jetzt das mit Abstand ereignisreichste Jahr. Die Innenausbaufirma von Stefan Lechner, dem leider vor zwei Jahren verstorbenen Mentor von Michael, wurde übernommen und wird nun mit gleichem Namen und gleichem Mitarbeiter*innenstand weitergeführt. Dies war auch ein wichtiger Schachzug für die Verbesserung der Struktur im Unternehmen, denn es musste nicht mehr so viel fremd vergeben werden: Know-How und Wertschöpfung blieben nun im Haus. Mit dieser Übernahme der Firma Lechner im Dezember 2019 kam auch das erste Büro im Eigentum am Gewerbering 4 in Pirka, sowie die dringend notwendige 450 m² große Lagerhalle.

DEZEMBER

2019

/ Jubiläum

2020 ist das Jubiläumsjahr! LONGIN feiert seinen fünften Geburtstag, und auch die Tochterfirma Lechner, besteht seit 12. Juli 2000 zwanzig Jahre. Die Investitionen der letzten Jahre in Mitarbeiter*innen und Infrastruktur machen sich bezahlt und führten zum erfolgreichsten Jahr in der Geschichte von LONGIN. Obwohl Covid-19 natürlich viele in gewisser Weise getroffen hat, konnte die Firma diese Zeit durchaus positiv nutzen. Durch neues strukturieren und den Beginn von Eigenprojekten in der Immobilienbranche ergaben sich Möglichkeiten um etwas breiter und unabhängiger aufgestellt zu sein.

JULI

2020

TIMELINE

UNSERE EXPERTISE

Wir sind Experten in der Umsetzung hochwertiger und komplexer Innenausbaulösungen und Akustiksanierungen, egal ob gewerblich oder privat.

Wir, die LONGIN Innenausbau GmbH, sind ein junges und innovatives Unternehmen das sich auf den Bereich „hochwertiger Innenausbau“ spezialisiert hat. Unsere ereignisreiche Chronik wurde zu einem bedeutenden Charakteristikum unserer Firma und zeichnet sich in unserem Bemühen, uns stetig weiterzuentwickeln, ab. Beinahe ohne Eigenmittel gelang uns die Aufwärtsentwicklung zu dem Unternehmen, das mittlerweile 41 Mitarbeiter*innen beschäftigt und österreichweite, aber auch internationale Projekte realisiert. So steht unser Motto: „Geht nicht, gibt's nicht“ stellvertretend für diese ersten intensiven Jahre, in denen sich unser Unternehmen immer wieder weiterentwickelte und vergrößerte.

Mit einem, über die Jahre angereicherten Pool an Ideen, Konzepten und technischem Know-how, entwickeln wir gemeinsam mit unseren Kund*innen die bestmöglichen Lösungen für Innenausbauten. Unsere breit gefächerten Tätigkeitsfelder reichen von schlichten Dachraumbauten, über Akustiksanierungen bis hin zu anspruchsvollen Shopausbauten. Hier begleiten und koordinieren wir mit Beratung und führen die Projekte in enger Zusammenarbeit mit unseren Netzwerkpartnern aus.



Je nach Anforderung verleihen wir den noch inhaltslosen Räumen den jeweils gewünschten Charakter, durch unsere fein abgestimmte Planung und Realisierung. Wir kombinieren verschiedenste Materialien, stimmen diese auf den betreffenden Entwurf ab und arbeiten akribisch in der Entwicklung unserer Konzepte. Die Interaktion mit unseren Kund*innen und das Zusammenspiel aus Kommunikation, Detailverliebtheit und einer gewissenhaften Ausführung bildet die Grundlage für die Qualitätsgarantie unserer Leistungen. Dabei ist es die Herausforderung, die wir lieben und die Möglichkeit etwas Neues und Großartiges erschaffen zu dürfen.

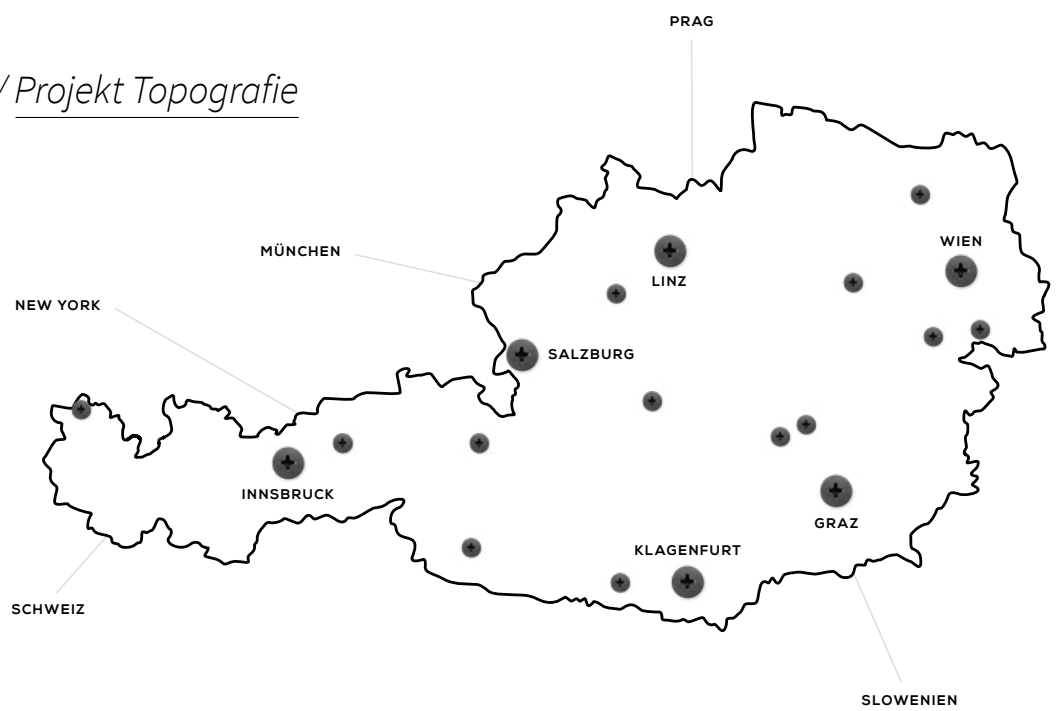
Unsere Ziele erreichen wir mithilfe einer flachen Firmenhierarchie, einem gut geschulten Personal und der nötigen Flexibilität um alle erforderlichen Arbeitsbereiche abzudecken. Unsere gemeinsame Ambition ist es ein abgeschlossenes Projekt in bester Ausführung zu übergeben, denn zufriedene Kund*innen sind eine Anerkennung für uns!



LIBRARY

ÜBER UNS

/ Projekt Topografie





26

MILLIONEN

SCHRAUBEN

wurden in den letzten 5 Jahren von uns verbaut.

Das entspricht in etwa einem Gewicht von

4

TONNEN



19

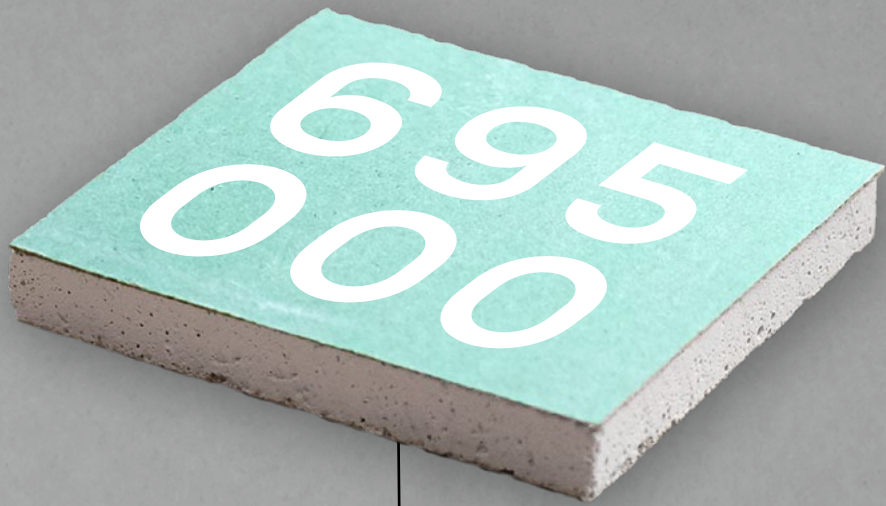
FIRMEN
FEIERN

485 000 M²



FLÄCHE

haben wir insgesamt ausgebaut.
Das ist ungefähr die Größe
des Schwarzl sees in Graz.



**GIPS -
KARTON -
PLATTEN**

*wurden verlegt. Würde man die
Platten aneinanderreihen, wäre das
circa die Strecke von Graz nach Wien.*



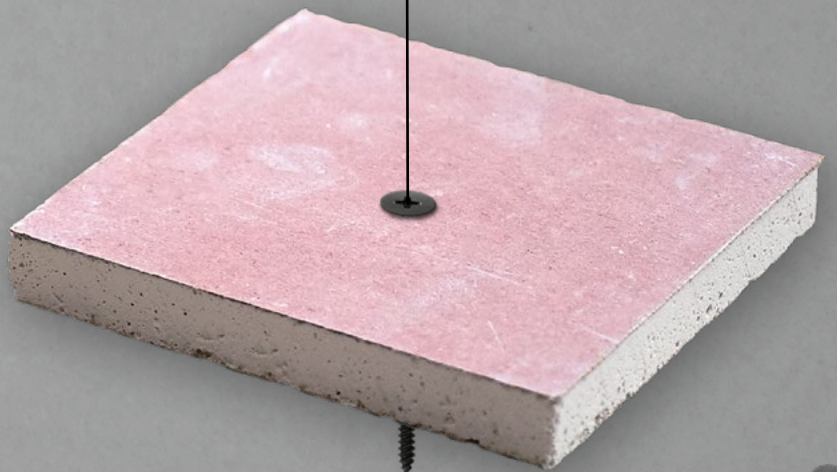
**MILLIONEN
KALORIEN**
*haben unsere Mitarbeiter allein
beim Verspachteln verbrannt.*

13000

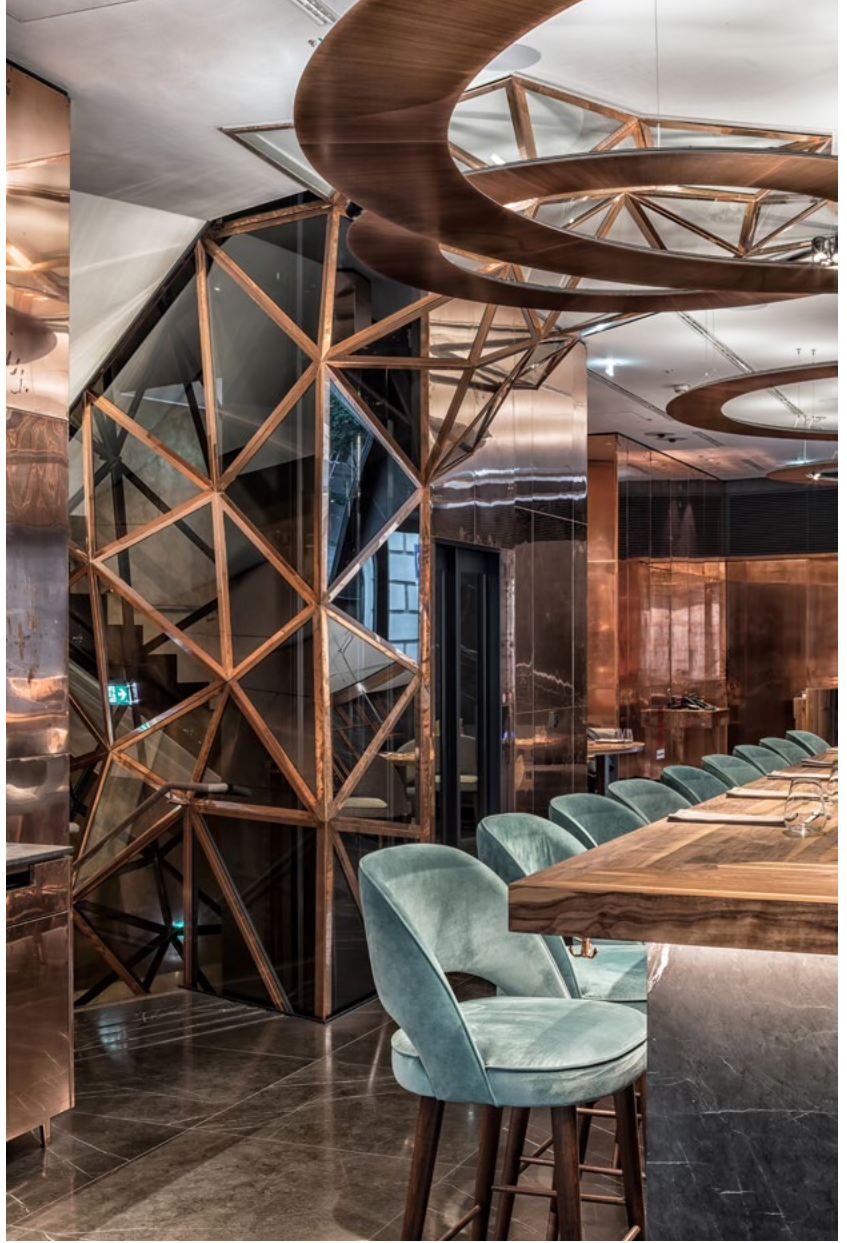
PROJEKTE

*durften wir innerhalb der
letzten 5 Jahre umsetzen und
dadurch einiges an Erfahrung und
Know-how dazugewinnen.*

FAKTEN



TOIN



KAMPAL



© www.walterlittenberger.com, Text: Uedl GmbH



K A M P A I

„High End“-Dining in Wiens goldenem Quartier, dem Ai Restaurant Vienna: Schwebender Dining Room, Robata-Grill Area und Cocktailbar.

/ Bauzeitraum

Jänner bis August 2017

/ Architektur

HNP architects, Wien
Gatserelia Design, Beirut

Das 250 m² große Restaurant im Herzen Wiens wurde von den Interior-Stars Gatserelia Design für die libanesische Kamp Catering Gruppe mit großem Detailreichtum entworfen. Wir haben den luxuriösen Innenausbau gemeinsam mit unserem Auftraggeber UEDL – einem Profi im High End Generalunternehmerbereich – ausgeführt. Naturstein, Nussholz, gewachstes Leder, Glas und blank poliertes Kupfer bestimmen die Material- und Farbästhetik und

formieren sich über reine Baukonstruktionen hinaus zu skulpturalen Objekten: Allein 2.200 Meter Kupfer-Vierkanthrohr bilden die kaleidoskopartige Deckenstruktur und finden sich als zarte Lisenen auf der ledernen Wandverkleidung, wo sie sich zur modernen Interpretation des Kerzenleuchters erweitern. Die sehr kurze Bauzeit und die extreme Detailverliebtheit waren eine tolle Herausforderung für uns und eine Möglichkeit „High End“ neu zu definieren.

RAINERS

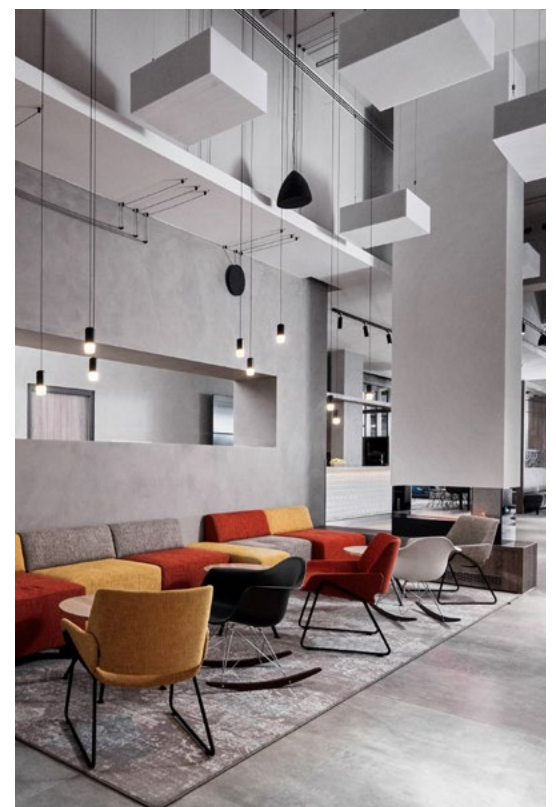
/ Bauzeitraum
Oktober 2017 bis
November 2018

/ Architektur
Leopold ZT GmbH
Nopp Innenarchitektur

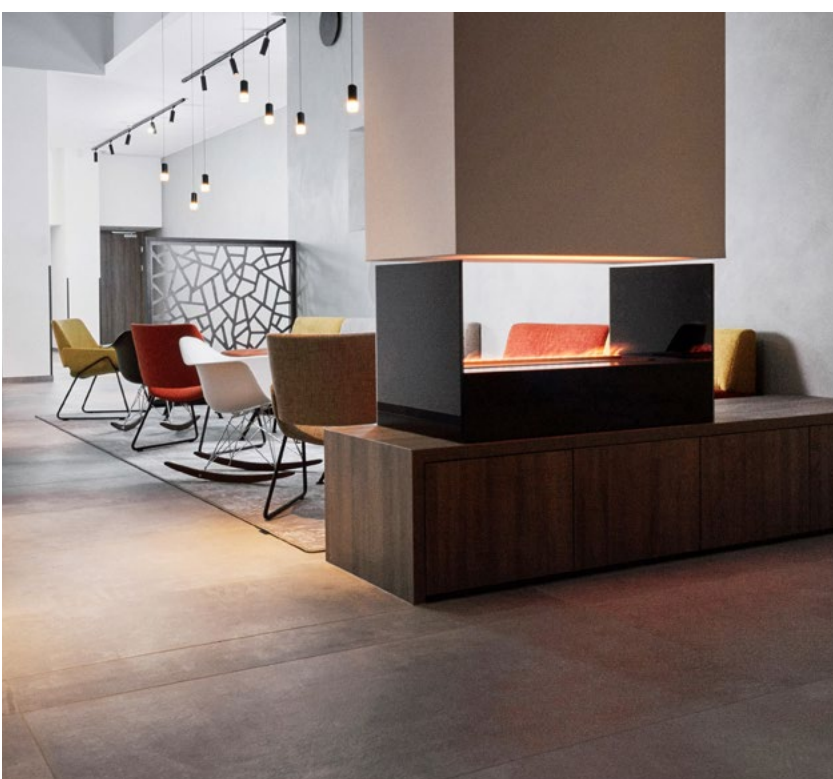




Das Hotel mit smartem Leitgedanken und Community Lifestyle. Unkompliziert, entspannt, digital und genug Zeit für die wichtigen Dinge.



INSIGHTS



RAINERS 21

Das Hotel der Rainer Gruppe am Campus21 in Brunn am Gebirge ist derzeit eines unserer größten Projekte im Portfolio. Auf der insgesamt 6.500 m² großen Fläche waren wir für den Innenausbau der insgesamt 176 Zimmer sowie die Public Areas und Seminarräume mit speziellen Akustikdecken verantwortlich. Die besondere Herausforderung an dem Projekt war die kurze Bauzeit in Kombination mit dem hohen Qualitätsanspruch und der schwierigen Materiallogistik. Die Vision der Hotelgruppe war es, einen neuen Standard für die Budgetkategorie zu definieren.

BRAX

/ Bauzeitraum
März 2020
bis September 2020

/ Architektur & Planung
dioma retailarchitecture
WHIR3 / Ing. H. Hirtenlehner



KASTNER & ÖHLER



Foto unten: © Jens Pfisterer



KAUFHAUS TYROL

KASTNER & ÖHLER

INSIGHTS



Am 17. 9. 2020 eröffnete nach knapp 7-monatiger Umbauzeit das Modehaus Kastner seinen 15. Standort. Der Store im Kaufhaus Tyrol ist nicht wiederzuerkennen. Vom Boden über die Decken bis hin zu Licht und Einrichtung erscheint alles in neuem Glanz. Die Idee war von Anfang an sehr klar: eine Einzigartigkeit zu kreieren, die sich in einer urbanen Modernität, aber auch in einer natürlichen, alpinen und gemütlichen Atmosphäre widerspiegelt. Die Kunden sollen sich auf Anhieb so richtig wohlfühlen und

die neue Filiale gleich ins Herz schließen. Kastner & Öhler soll „der“ Treffpunkt in Innsbruck sein – für alle, die Mode und das Schöne lieben. Auf drei Etagen, auf insgesamt 6.500 m² Verkaufsfläche ist Kastner & Öhler Innsbruck damit das größte Modehaus Tirols. Durch die äußerst knappe Bauzeit und die herausfordernden Innenausbaudetails war das bis dato eine unserer kniffligsten Baustellen, die unser Vorarbeiter Branko und sein Team aber mit Bravour gemeistert hat. Ein tolles Projekt!



Noch mehr
Eindrücke zum
Projekt gibts hier





NOI



Für die Räumlichkeiten der Praxis Cosmedicpoint durften wir die Sanierung des bestehenden Büros am Standort Graz als Generalunternehmen umsetzen.





COSMEDIC POINT



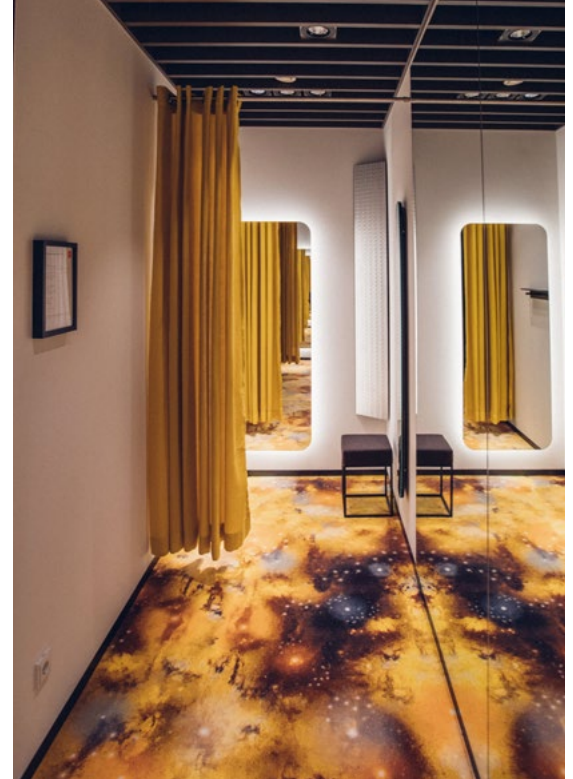
Von der Entkernung bis zur Komplettierung der Sanitärinstallationen, inklusive der gesamten Projektkoordination und Planung wurden die Behandlungsräume des Kosmetikstudios, welches sich auf Hautbehandlungen spezialisiert hat, durchgeführt. Dabei wurde vorallem darauf geachtet, dass die Räumlichkeiten modern und ruhig, aber auch ästhetisch und einladend sind. Um das hohe Maß an Privatsphäre in der Praxis zu gewährleisten wurde zudem die Raumakustik baulich berücksichtigt und eine Akustikdecke eingezogen. So können die Anliegen der Patienten in entspannter und komfortabler Atmosphäre besprochen werden.

/Bauzeitraum

Jänner 2019 bis
April 2019

/Architektur

LONGIN Innenausbau GmbH



SHOPAUSBAU



SHOPAUSBAU

Eines unserer Spezialgebiete: der Shop-Innenausbau! In den letzten Jahren durften wir unter anderen auch Kunden wie Kastner & Öhler, Gigasport, Rauch Juice Bar, REWE und Bipa beim Bau ihrer Shops betreuen.

SEBASTIAN



KISLINGER

**» DEINE EINSTELLUNG
ENTSCHEIDET OB DU EIN
HUNDERTSTEL VERLIERST
ODER GEWINNST «**

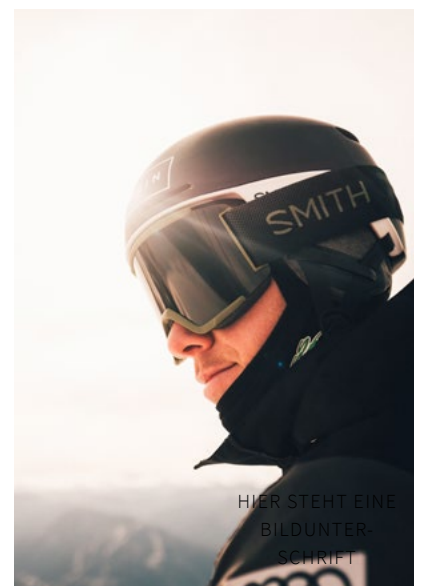
SEBASTIAN KISLINGER

LONGIN ist Sponsor des österreichischen Snowboarders Sebastian Kislinger. Er nimmt seit 2007 vorwiegend am Europacup teil.

MICHAEL LONGIN: „Warum haben wir uns für ein Sponsoring entschieden? Ich finde, es gibt sehr viele Parallelen in der Selbstständigkeit und dem Spitzensport. Beides erfordert Ehrgeiz und Zielstrebigkeit und jede Kleinigkeit entscheidet, ob du letztendlich erfolgreich sein wirst oder ob du es einfach noch weiter versuchen musst. Als ich 2014 den IRON-MAN in Klagenfurt absolviert habe, war das sicherlich eine der bedeutendsten Grenzerfahrungen, die mich gelehrt hat, dass man nie aufgeben darf. Eigentlich war es nicht

der Wettkampf an sich, sondern die vielen, vielen Trainingstunden, in denen ich Zeit gefunden habe meine Gedanken und Taten immer wieder zu reflektieren. Diese Erfahrung war mitauf ein Grund, dass ich mich mit einer „Einfach-machen-Mentalität“ an die Firmengründung herangetraut habe. Das Selbstbewusstsein und der Glaube an die eigenen Fähigkeiten setzten unsere Energien frei und machen auch noch so herausfordernde Projekte möglich. Die Kooperation mit Sebastian macht mir sehr viel Spaß und wir konnten auch schon den einen oder anderen Gipfelsieg gemeinsam feiern. Der Spaß soll nämlich trotz harter Arbeit nicht zu kurz kommen!“

Scannen und
Motivational
Video ansehen



HIER STEHT EINE
BILDUNTER-
SCHRIFT



Wir haben uns neben dem professionellen Shopausbau auch auf die Verbesserung der Raumakustik im Innenausbau spezialisiert und finden kreative Lösungsansätze für jegliche Anwendungsgebiete.

RAUM AKUSTIK

Ob in Schulen, Kindergärten, im Gesundheitswesen, Proberäumen, Großraumbüros oder Konzertsälen – überall ist eine gute Raumakustik ein Maßstab für akustische Qualität, persönliches Wohlbefinden und Gesundheit. Wir stehen Ihnen bei der Beratung und Ausführung von Akustikverbesserung gerne als Partner zur Verfügung und entwickeln Verbesserungskonzepte auf Basis einer fundierten Raumakustikmessung eines Bauphysikers. Unser fundiertes Wissen über die schalltechnischen Eigenschaften von Baustoffen und Räumen ermöglicht es uns, materialunabhängig kreative Lösungen für Wände, Decken oder mobile Systeme zu finden, die auch den Raum optisch aufwerten. Bei uns bekommen Sie alles aus einer Hand: Konzept und Umsetzung mit speziell geschulten Mitarbeiter*innen. Unser Experte für Raumakustik, Kevin Wieser, steht Ihnen gerne für Fragen und Beratung zur Verfügung.

Kontakt

Kevin Wieser
+43 664 12 34 779
akustik@longin-bau.at

© l.: Ecophon/Tristan McLaren, r.: Nimbus Group



Ecophon
SAINT-GOBAIN

rosso^x nimbus^x



» DAS SCHÖNSTE AN
UNSEREM BERUF IST,
JEDEN TAG ETWAS NEUES,
GROSSARTIGES ERSCHAFFEN
ZU DÜRFEN UND DEM
LEEREN RAUM CHARAKTER
ZU VERLEIHEN «

MICHAEL LONGIN

Michael A. Longin



GESELLSCHAFTLEITER

Michi ist der gut vernetzte, tatkräftige und zielstrebige Tausendsassa hinter der Firma und immer für gute Ideen und Visionen zu haben.

Katharina Haindl



HEADOFFICE

Kathi ist die gute Seele und das Ordnungssystem der Firma. Sie hat alles im Griff und findet auf Anhieb alles wonach gesucht wird.

Jürgen Steffen Vallant



BAULEITUNG

Präzision, Sorgfalt, Gewissenhaftigkeit und Genauigkeit – auf Jürgen kann man sich verlassen und weiß die Projekte in guten Händen.

TEAM

TEAM LONGIN & LECHNER

Wolfgang Trinkl



BAULEITUNG

Unser junggebliebener Ü50 Bauleiter bringt viel Erfahrung ins Team und ist ab und zu auch für ein gutes Gläschen Wein zu haben.

Insgesamt arbeiten in den Firmen LONGIN und LECHNER mittlerweile 41 MitarbeiterInnen. Viele davon sind von Anfang an dabei. Hier möchten wir die Menschen die hinter unserer Arbeit stecken kurz vorstellen.

Christian Schiefer



BAULEITUNG

Christian ist ein Organisationstalent und auch für jeden Spaß zu haben, aber leg dich nicht mit ihm an wenn er Hunger hat.

Eva Leitner



GRAFIK DESIGN & MARKETING

Als kreativer Kopf kümmert sich Eva um ein professionelles Auftreten und kommuniziert die Firmenidentität vor allem in visueller Form.

Kevin Wieser



RAUMAKUSTIK

Kevin ist Experte im Bereich Raumakustik und bildet mit „CrossWork“ eine Schnittstelle zwischen Tischlerhandwerk und Trockenbau.

Katrin Zdarskye



OFFICE MANAGEMENT

Kathrin behält stets den buchhalterischen Überblick über die Firma Lechner. Seit August 2020 befindet sie sich in Babypause.

ALECU LIVIU / APISTOAI
ANDRES-EMANUEL / BAUM-
GARTNER DEJVID / CURIN
BRANKO / BELNA JERNEJ /
BUCUR SAMUEL / CEGNAR
DANIJEL / FARUGA ARTUR /
CHUDOBA ANDRZEJ / CINC
SASA / CURIN DAVOR / GANZER
VALENTINO / JEDRYCH PAWEL
/ KLARIC LUKA / KODBA BOJAN
/ LESAR BOJAN / LESKOVEC
ANDELKO / LUKMAN KRISTIJAN /
LUKMAN SASO / MARTUS MAREK
/ OPRIS RICARDO / OSMANOVIC
REFIK / PELCZARSKI PIOTR /
RUSU DANIEL / TOMIC STEVO
/ WAJS MIHAEL / SOPORAN
STELIAN / HÖRZER KLAUS /
MARJANOVIC MICO / NASSEK
WOLFGANG / STEVANOVIC IVO
/ ZIEBA SZYMON / KUCHARSKI
LUKAS / ZERDIN JANKO / DANKE



KREATIV RAUM



*Ob Stuck, Tapete oder sonstige
Spezialeffekte im Innenraum: Wir beraten
Sie über kreative Möglichkeiten. Bald auch
im eigenen Showroom.*

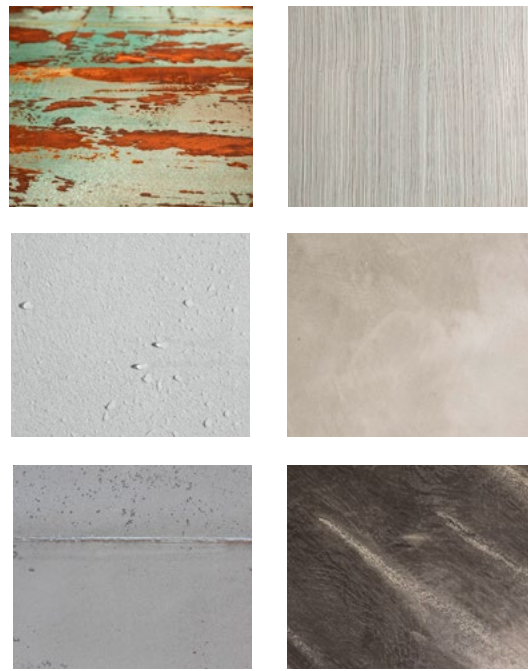


© Lamurista GmbH



WORKSHOP

Bei dem 2-tägigen Workshop von Lamurista wurden unsere Mitarbeiter dazu ausgebildet, Wohn- und Geschäftsräume in wahre Kreativräume zu verwandeln.



Wandeffekte

WORKSHOP LAMURISTA

Lamurista entwickelt und vertreibt innovative und kreative Materialien für die professionelle Raumgestaltung. Diese Produkte stehen für gelerntes und gelebtes Handwerk, höchste Qualität und Leidenschaft: Werte die Alexander Baumer und Robert Paulus – zwei Wandsinnige, wie sie sich nennen – in Ihren Workshops weitergeben. Ob fugenlos, metallisch schimmernd oder in Rostoptik – die Lamurista-Produkte sorgen für ungewöhnliche Gestaltungs-

möglichkeiten und verwandeln Wohn- und Geschäftsräume in wahre Kreativ-oasen. Bei dem Workshop von 2. bis 3. März 2020, wurden unsere Mitarbeiter Jedrych Pawel, Soporan Stelian und Pelczarski Piotr in zwei Tagen vom Profi zum Spezialisten im professionellen Umgang mit den Lamurista-Produkten. Schwerpunkte der Schulung waren vor allem die Untergrundvorbehandlung, die Erstellung der Hard Rock Oberfläche und die Möglichkeiten der Endbehandlung.

IN GEDENKEN AN



STEFAN LECHNER

Diese Seite ist meinem viel zu früh verstorbenen Freund und Mentor Stefan Lechner gewidmet. Ich konnte sehr viel von unseren gemeinsamen Gesprächen mitnehmen und bin dir sehr dankbar für diese wertvolle Zeit. Die Mittagessen, die Radeinheiten, das Esel-fest, etc. – alles mit voller Hingabe.

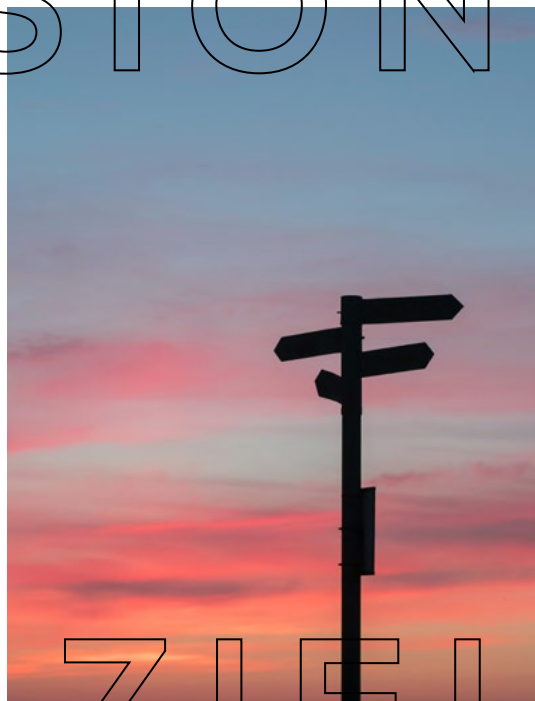
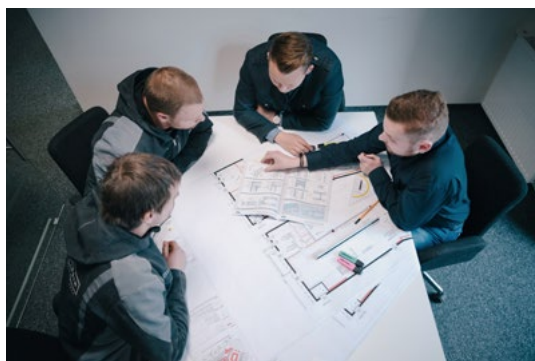
Ich denke heute oft noch an so manchen Spruch von dir, über extrem „untermotorisierte Sportwagen“ mit einem Schmunzeln im Gesicht, oder an die täglichen What's App-Nachrichten über die neuesten Schlitten. Du warst in jeder Hinsicht extrem, aber du warst auch bodenständig, großzügig, humorvoll, herzlich und vollkommen aufrichtig. Umso mehr erfüllt es mich mit Stolz, dein mit Herzblut aufgebautes Unternehmen Lechner GmbH, unter deinem Namen weiterführen zu dürfen. Deine Fußspuren sind groß, und manchmal wenn mir alles etwas viel wird, dann denk' ich an deine Worte: „Vollgas, denn das Flugzeug hebt erst dann ab, wenn der Druck an den Flügeln am größten wird“.

Ich danke dir für deine Freundschaft,
dein Freund Michael



MICHAEL LONGIN ÜBER

VISIONEN



& ZIELE

Mit einer Vision hat es begonnen. Und für diese braucht man Weitblick und ein Gespür dafür, was in der Welt vor sich geht. Wir sehen, wie die Welt sich verändert und bemerken eine „neue Realität“: Das neue Miteinander im privaten und beruflichen Alltag erfordert ein ganz neues Denken über den Tellerrand hinaus und bringt auch einige Chancen mit sich. Ein Überdenken der Lieferketten, der Lagerlogistik, aber auch der Großraumkonzepte im Büro-

alltag ist dringend erforderlich. Wir werden uns ab sofort noch stärker diesen Themen widmen. Welche Lösungen können wir anbieten? Was ist unser Beitrag? Wie gehen wir mit Ressourcen nachhaltig um? Gerade auch beim ganz großen Thema Klimawandel – der im Moment leider etwas in den Hintergrund gerückt ist – heißt es dranbleiben. Vor allem im Innenausbau lassen sich durch die richtige Auswahl der Materialien nachhaltige Lösungen finden und

Kühl- und Heizdecken sehen wir als die energieeffizienten Gewinner der Gegenwart und Zukunft. Wir werden uns auch vermehrt um eine bessere Kommunikation und Interaktion zwischen Haustechnik und Innenausbau bemühen, um so auch wirklich Lösungen zu finden, die langfristig Sinn machen und dabei helfen, noch mehr Energie zu sparen. Mit diesen Zielen vor den Augen können wir positiv und motiviert in die folgenden Jahre blicken!

VISIONEN UND ZIELE





EIN BESUCH AM

WEINGUT SCHMÖLZER



Das Weingut Schmölzer in Sankt Andrä-Höch pflegt Tradition und ist ein Paradies für Genießer. Wir waren im Zuge unserer Jubiläumsvorbereitungen auf Verkostungstour im Weingarten.

2020 ist das Jubiläumsjahr! Das 5-jährige Bestehen von LONGIN und das 20-jährige Bestehen von Lechner möchten wir auch mit unseren treuen Kunden feiern. Dafür haben wir uns eine Kooperation mit dem Weingut Schmölzer überlegt und möchten uns bei unseren Kunden und Kundinnen mit einem besonderen Tropfen für ihr Vertrauen bedanken. Der Gelbe Muskateller 2019, privat, stammt aus bester Lage und wurde mit dem neuen Jubiläums-Etikett in 1,5 Liter Flaschen abgefüllt. Im Zuge dieser Jubiläumsaktion haben wir dem Weingut und dessen Besitzer Gustav Schmölzer einen Besuch abgestattet. Das Weingut mit Buschenschank Schmölzer im Sausal Sulmtal ist ein Paradies für Genießer. Die naturnahe und schonende Kultivierung der Rebe schmeckt man auch, denn die hohe Weinqualität wächst

im Weingarten. Die daraus entstehenden Tropfen erhalten ihren Charakter und ihre Einzigartigkeit durch den dort vorzufindenden Boden und das spezielle Mikroklima. Wer die feinen Gewächse im Weingut Schmölzer probieren möchte, sollte auch den romantischen Buschenschank mit der gemütlichen Terrasse und der traumhaften Fernsicht über die Süd-Weststeiermark, bis hin zur Kultur- und Landeshauptstadt Graz, besuchen. Direkt vor der Tür liegen Schmetterlingswiesen, Naturlehrpfade und der weltgrößte Klapotetz. Ein herrliches Ambiente! Leider konnten wir dieses nicht in die Flaschen packen, aber vielleicht kann man einen Hauch davon im exklusiven Weinschmecken ;)

Cheers to 25 years!



Hier gehts zum
Videoclip

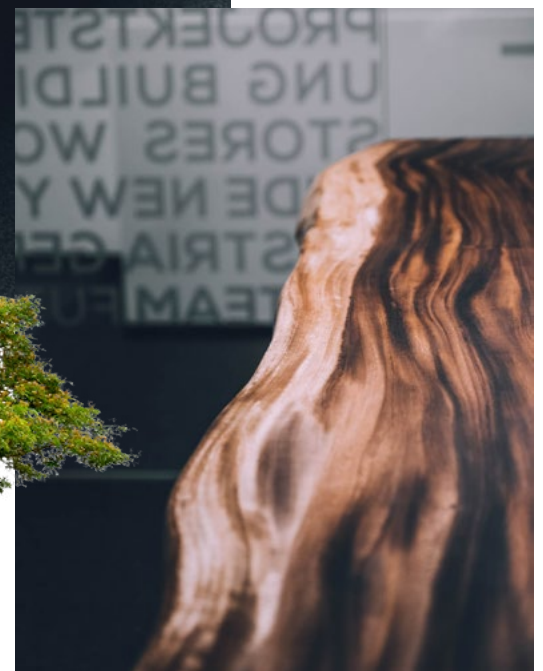
Kontakt

Weingut Schmölzer
Sausal 72, A-8444 St. Andrä-Höch
+43 3185 8247
info@weingut-schmoelzer.at

TISCH-PLATTEN



ZUSTELLUNG
MÖGLICH!



Ab sofort erhalten Sie bei uns Tischplatten aus Regenbaumholz: Egal ob als reine Rohplatte oder zu Ihrem persönlichen Unikat weiterveredelt.

Herkunft

Samama, Trembesi, Suar, Raintree: Dieser Baum hat viele Namen. Wenn man "Raintree" hört, denkt man erst, dass er aus dem Regenwald kommt. Der Name beschreibt allerdings die besondere Eigenschaft des Baumes, seine Blätter bei Regen sowie zu Sonnenuntergang zusammenzufalten. Die Bäume findet man nicht im Regenwald, da sie eher in die Breite als in die Höhe wachsen und dadurch in einem Regenwald nicht genügend Platz und Sonne zur Verfügung hätten.

In vielen Ländern wird er als Alleebaum angepflanzt und nun an vielen Plätzen ersetzt, weil er zu alt ist oder zuviel Platz wegnimmt. Wir finden unsere Bäume in Flussauen oder Dörfern, wo wir sie von der Dorfgemeinschaft kaufen.

Der Baum wird in den Tropen gerne für den Möbelbau verwendet, da er resistent gegen Schädlinge wie Termiten ist. Seit einiger Zeit ist das Holz auch im europäischen Raum z.B. als Tischplatte in Mode gekommen.

Größen

Die Tischplatten sind in drei unterschiedlichen Längen erhältlich. Durch die natürliche Wölbung des Stammes kann die Breite der Platte variieren. Jede Platte hat ihre individuellen Eigenschaften und Maserungen. Gerne können Sie sich selbst ein Bild davon machen und einen Besichtigungstermin mit uns vereinbaren.

1	2	3
KURZ	MITTEL	LANG
LxBxH 220 x 80 x 8 cm	LxBxH 230 x 80 x 8 cm	LxBxH 300 x 80 x 8 cm
1.200,00 €*	1.400,00 €*	1.600,00 €*

* Nettopreise zusätzlich USt.
Verkauf erfolgt in Kooperation mit Mag. Matthias Strampfer

Kontakt

Michael Longin
+43 664 395 00 55
office@longin-bau.at
Gewerbering 4
8054 Pirka

Mag. Matthias Strampfer
+43 316 22 50 75
office@strampfer.com
Hauptplatz 15/3
8010 Graz