



INSIGHTS

AUSGABE  
FEB. 2022

**NO2**



# EDITORIAL

*Lockdowns, Rohstoffpreiserhöhung und „Social Distancing“: Auch in besonderen Zeiten stehen wir als Garant für Qualität, Kontinuität und für langjährige Geschäftsbeziehungen. Im Jahr 2021 ist auch bei uns viel passiert.*



GESCHÄFTSFÜHRER/GRÜNDER  
ING. MICHAEL A. LONGIN

Mit der zweiten Ausgabe unserer Firmenzeitung „Insights“ möchten wir Ihnen wieder einen kleinen Einblick in Realisiertes, Gegenwärtiges und Zukünftiges geben.

Wie schnell die Zeit doch vergeht. Seit der ersten Pressekonferenz von Ex-Bundeskanzler Sebastian Kurz am Freitag dem 13. im Jahr 2020, ist einiges passiert. Die sogenannte „neue Normalität“ hat uns mit voller Kraft erwischt und ist mittlerweile allgegenwärtig. Dutzende Verordnungen, unzählige Streitigkeiten der Arbeitnehmer mit Arbeitgebervertretungen und extreme Rohstoffpreiserhöhungen sind im Moment im Fokus der weiteren Unternehmensstrategie. Interne Abläufe, Baustellenorganisation, aber auch die Kalkulation muss völlig neu überdacht und angepasst werden. Das gute daran ist: Man wächst immer mit der Herausforderung.

Ich möchte mich auch bei all meinen Mitarbeiter\*innen bedanken, die trotz der herausfordernden Zeit Tag für Tag ihr Bestes geben und die es für uns als Firma und Gemeinschaft möglich machen, weiter zu wachsen und mit der Zeit zu gehen. Hoffentlich wird es 2022 wieder möglich sein, Weiterbildungen für Mitarbeiter\*innen an-

zubieten um das größte Kapital von Longin Innenausbau GmbH zu stärken: Die handelnden Personen in unserem Team.

Während wir im „Bauboom Jahr 2021“ etwas in den Wohnbausektor abdrifteten, legen wir in diesem Jahr den Fokus noch mehr auf ökologische Bauweisen und alternative nachhaltige Baustoffe. Wir sind stolz, dass wir einige unserer Kunden dieses Jahr schon auf diesem Weg begleiten konnten und gemeinsam tolle Projekte realisieren durften. Ein spezieller Akustikshowroom mit tollen Produkten wurde geschaffen, weitere Unternehmenspartner sind dazu gekommen und viele neue Kooperationen wurden auf den Weg gebracht. Wir blicken daher mit voller Entschlossenheit und Energie positiv auf eine gesündere und nachhaltigere Zukunft.

Viel Spaß beim Durchblättern!

ING. MICHAEL A. LONGIN

# KLIMA DECKEN



KLIMADECKEN

## FLÄCHEN-, KÜHL- UND HEIZSYSTEME GARANTIEREN EIN BEHAGLICHES RAUMKLIMA UND LEISTEN EINEN GROSSEN BEITRAG ZUR ENERGIEEFFIZIENZ.

Klimadecken arbeiten mit Strahlungsenergie und bieten somit ein Heiz- und Kühlsystem ohne Feuchtigkeitsszug und Luftdurchzugseffekt. Im Inneren der Deckenplatte transportieren Kunststoffrohre kaltes oder warmes Wasser. Die Deckenplatten dienen dabei als Energieverteilsystem. Somit heizen und kühlen sie geräuschlos, energiesparend und hocheffizient. Das flächenwirksame System ermöglicht ein angenehmes Raumklima ohne Zugluft, Staubaufwirbelungen, ist akustisch wirksam und ideal für Menschen mit Allergien.

Ganz gleich wie ein Haus, eine Wohnung oder ein Bürogebäude beschaffen ist, Klimadecken lassen sich problemlos überall integrieren. Nach der Installation „verschwinden“ sie aus dem Blickfeld und sind

unsichtbar. Aufgrund ihrer flexiblen und schnellen Einsetzbarkeit eignet sich die Klimadecke also nicht nur für Neubauten, sondern auch hervorragend für Altbau, Umbau, Sanierungsprojekte und kann beliebig erweitert oder verkleinert werden.

### Energieeffizienz

Da Wasser ein wesentlich besserer Leiter als Luft ist, können die Energiekosten um bis zu 50 % reduziert werden! Zudem ist die Klimadecke durch eine geringe Vorlauftemperatur des Heizsystems sehr energieeffizient und ökonomisch und ökologisch sinnvoll. Wenn Sie Fragen haben, nähere Informationen benötigen oder bei der Planung Unterstützung brauchen, wir helfen gerne weiter!



KLIMADECKEN

# TSCHERNE CONSULTING

*Für die Büroräumlichkeiten  
der Tscherne Consulting  
Steuerberatung GmbH haben wir  
eine neues Kühl- und Heizsystem  
als Deckenlösung eingebaut.*



KLIMADECKEN

Sebastian Tscherne



# KUNDEN- FEEDBACK

© Tscherne Consulting Steuerberatung GmbH



» Unsere neue Klimadecke hat uns sehr dabei geholfen durch die heißen Sommertage zu kommen. Davor war es oft so, dass es durch die Hitze ab der Mittagszeit zu Konzentrationsproblemen gekommen ist. Jetzt gibt es dieses Problem nicht mehr und wir können auch im Sommer unsere Arbeitstage effizient gestalten. Einen großen Beitrag dazu leistet auch die Klimadecke, die viele Geräusche gut aufnimmt und unterdrückt, wodurch der Büroalltag deutlich angenehmer wird. Ich möchte mich ausdrücklich bei der Firma Longin für den reibungslosen Ablauf beim Umbau bedanken. Dass sämtliche Termine eingehalten werden und auf kurzfristige Änderungen schnell reagiert wird, ist heutzutage nicht mehr selbstverständlich. «

SEBASTIAN TSCHERNE,  
STEUERBERATER UND GESCHÄFTSFÜHRER



# TOI Z

*/ Bauzeitraum*  
März bis Mai 2021

*/ Architektur*  
Tippler Energiebau GmbH



OPTIK TRUMMER

© Tom Kozissnik, www.ruskvideo.at



SHOPAUSBAU

# OPTIK TRUMMER



INSIGHTS



*Hell, freundlich und modern. Das sind wohl die beschreibenden Eigenschaften, die auf das neu erbaute Geschäft der Optik Trummer in Voitsberg zutreffen. Anfang Oktober 2021 siedelte das Unternehmen in neue Räumlichkeiten. Auf der folgenden Seite finden Sie das Interview mit dem Geschäftsführer Christof Trummer in dem er über das neue Gefühl im Shop spricht.*

# KUNDEN FEEDBACK

## Was waren die Gründe für den Shopumbau?

Unsere alte Filiale stieß an Ihre Kapazitätsgrenzen und wir wurden dadurch schon an der Erweiterung unseres Angebotes hinsichtlich Waren aber auch im Service behindert. Die neue Filiale mit den schwebenden Wandregalen vereint eine neue moderne Präsentation unserer hochwertigen Brillen. Durch den Platzgewinn konnten wir auch unsere Messtechnik erweitern und unseren Kunde\*innen eines der modernsten Vermessungsverfahren am Markt ermöglichen. Durch den offenen und warmen Aufbau entsteht eine angenehme Stimmung.

Christof Trummer



AUGENOPTIKERMEISTER, GESCHÄFTSFÜHRER

## Was hat sich dadurch verändert und wie nehmen Ihre Kunden und Mitarbeiter den neuen Shop war?

Jeder, der das neue Ladengeschäft betritt, oder auch nur durch die Fenster sieht, ist über die wunderschöne Ausführung verblüfft. Unsere hochwertigen Produkte können jetzt richtig inszeniert werden, was zu einer gefühlten Wertsteigerung geführt hat. Durch den neuen Shop wird auch der Generationenwechsel und die dadurch erfolgte Modernisierung bei uns im Unternehmen angedeutet.

## Gibt es Veränderungen im Raumklima und der Raumakustik?

Im Vergleich zur alten Filiale hat sich trotz der Vergrößerung auf 200 m<sup>2</sup> das Raumklima und die Akustik deutlich verbessert. Die Akustik ist schwer zu beschreiben, man merkt lediglich wenn man sich wohlfühlt und das ist auf jeden Fall gegeben.

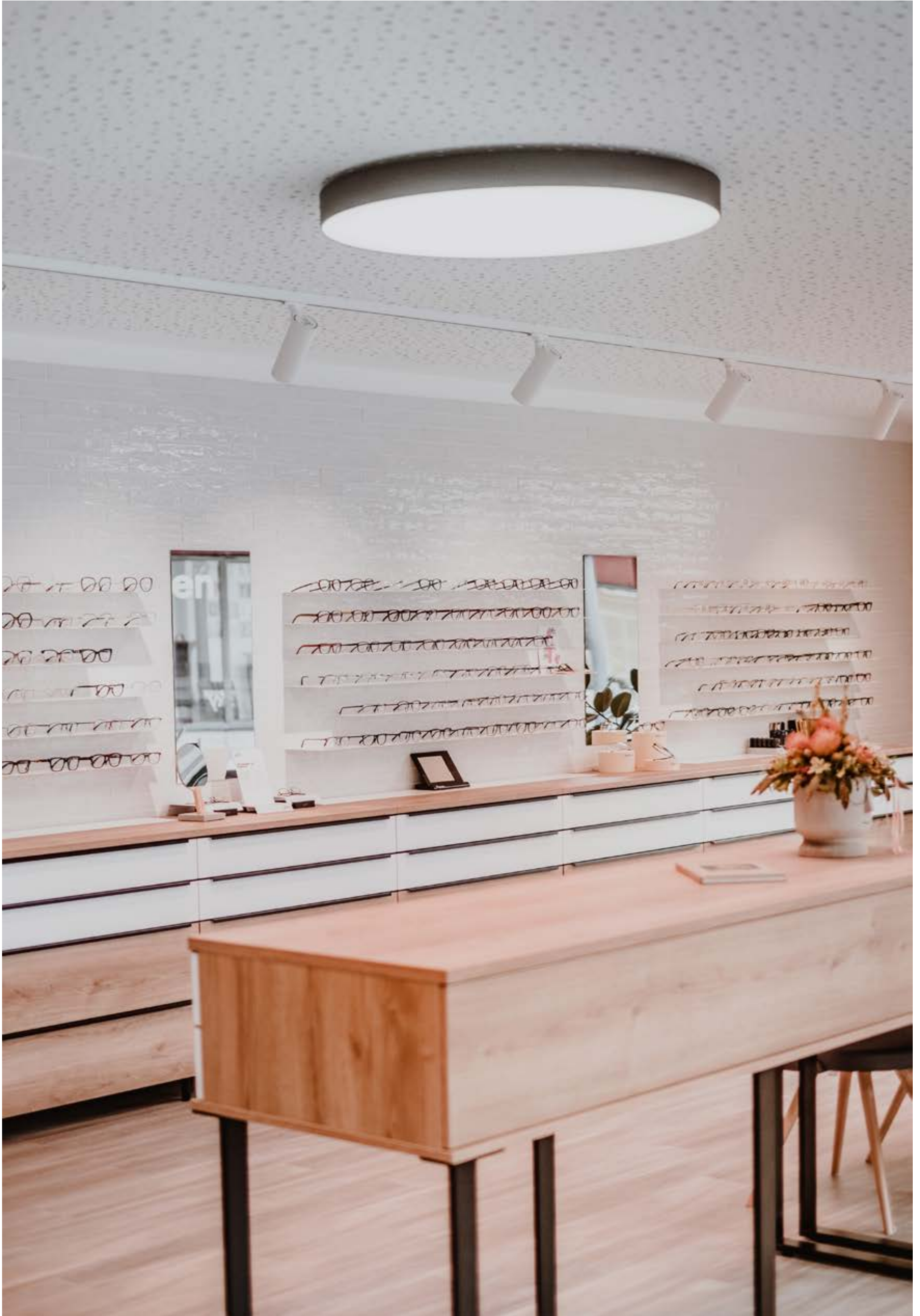
## Wie war der Ablauf der Umbau- arbeiten bzw. generell Ihre Erfahrung mit der Firma LONGIN?

Der Ablauf der Umbauarbeiten verlief trotz dieses Wahnsinnsjahres bzgl. Lieferzeiten und Preisexplosionen vollkommen reibungslos. Herr Longin war bei der Erstbesichtigung persönlich vor Ort und wir konnten gemeinsam an der Vision des Shops basteln. Nach kurzer Zeit waren wir uns einig was das Design und die Raumaufteilung angeht und wir konnten den Zeitplan erstellen. Die Kommunikation während der Bauphase verlief in Etappen sodass ich Woche für Woche genau Bescheid gewusst habe welche Arbeiten anstehen und durchgeführt werden. Ich muss sagen: Gerne wieder!

**trummer**

WWW.OPTIK-TRUMMER.AT

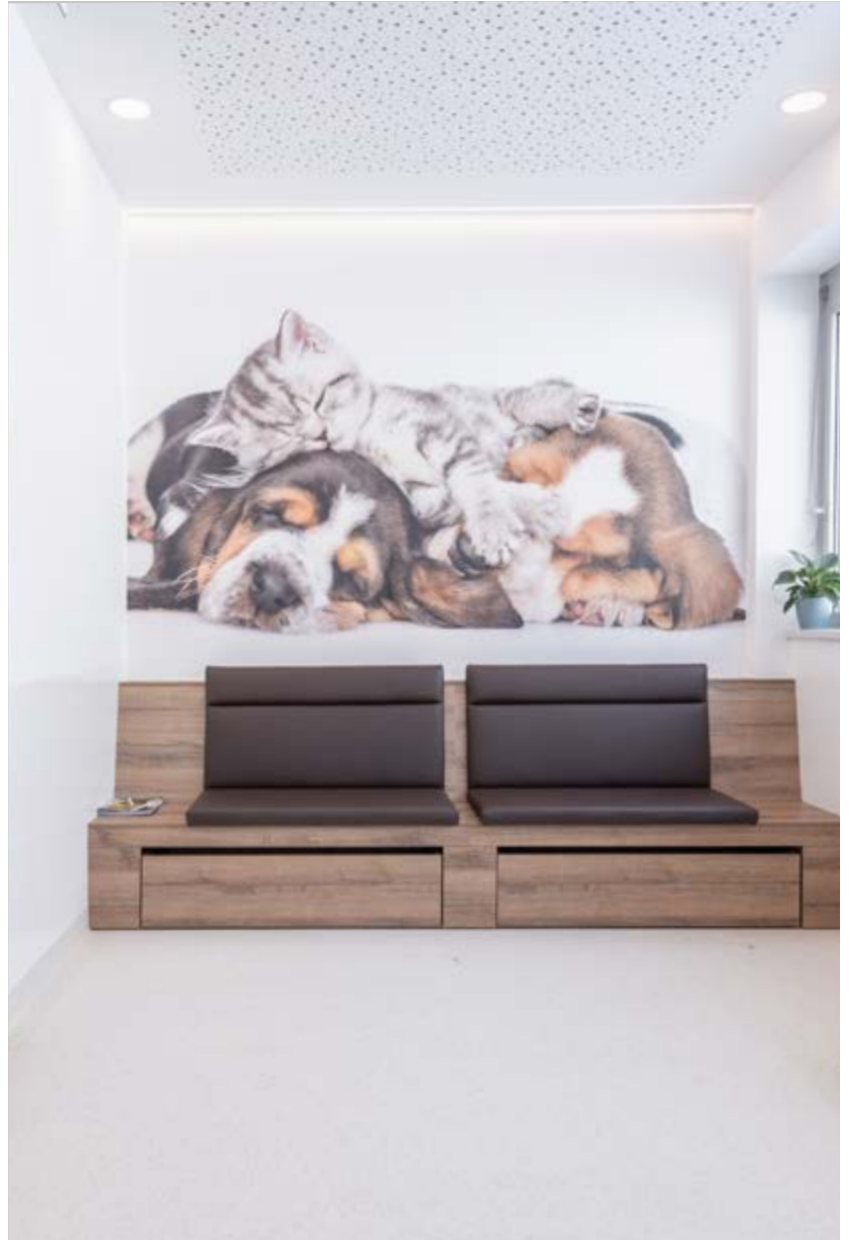




# ACC TIERKLINIK

/Bauzeitraum  
Sept. 2020 - März 2021

/Planung  
Longin Innenausbau GmbH,  
Artivo Planung + Bauleitung GmbH



ACC TIERKLINIK



Fotos: © Die Abbilderei



INNENAUSBAU

## KLEINTIER- ZENTRUM

*Die neue Tierklinik im Rosental strahlt nach ihrem Umbau und der Erweiterung in neuem Glanz, damit sich Mensch und Tier dort gut aufgehoben fühlen können.*

Das Kleintierzentrum Rosental wurde als ACC-Tierklinik im Jahre 2001 von Dr. Günther Haider eröffnet und seit 2010 von Mag. Georg Egger weitergeführt, vergrößert und modernisiert. Im September 2020 begannen wir mit dem großen Umbau des Kleintierzentrums. Im laufenden Betrieb wurde in mehreren Bau-Etappen das Bestandsgebäude umgebaut und um einen Zubau in Stahlbauweise erweitert. Ziel war es, eine neue Raumaufteilung mit größeren Räumen zu schaffen, Akustikdecken zu implementieren sowie generell eine hellere und freundlichere Atmosphäre zu schaffen.

Vom Trockenbau über Malerarbeiten bis hin zu Tischlerarbeiten übernahm das Team von LONGIN Innenausbau die Umbauarbeiten. Die Tierklinik strahlt nun in neuem Glanz und hat nun einiges zu bieten: einen Raum für die Computertomographie, eine neue Küche, Umkleiden, ein Blutlabor, ein Raum für Physiotherapie, eine Zahnambulanz, eine eigene Apotheke, eine Ambulanz sowie Büroräume. Eine Besonderheit in den neuen Räumlichkeiten sind die Bleiwände und Strahlenschutztüren im Röntgenbereich, sowie die Tapentüren und die indirekte Beleuchtung im Empfangsbereich.



*/ Bauzeitraum*  
Herbst 2020

*/ Planung*  
Tippler Energie Bau GmbH

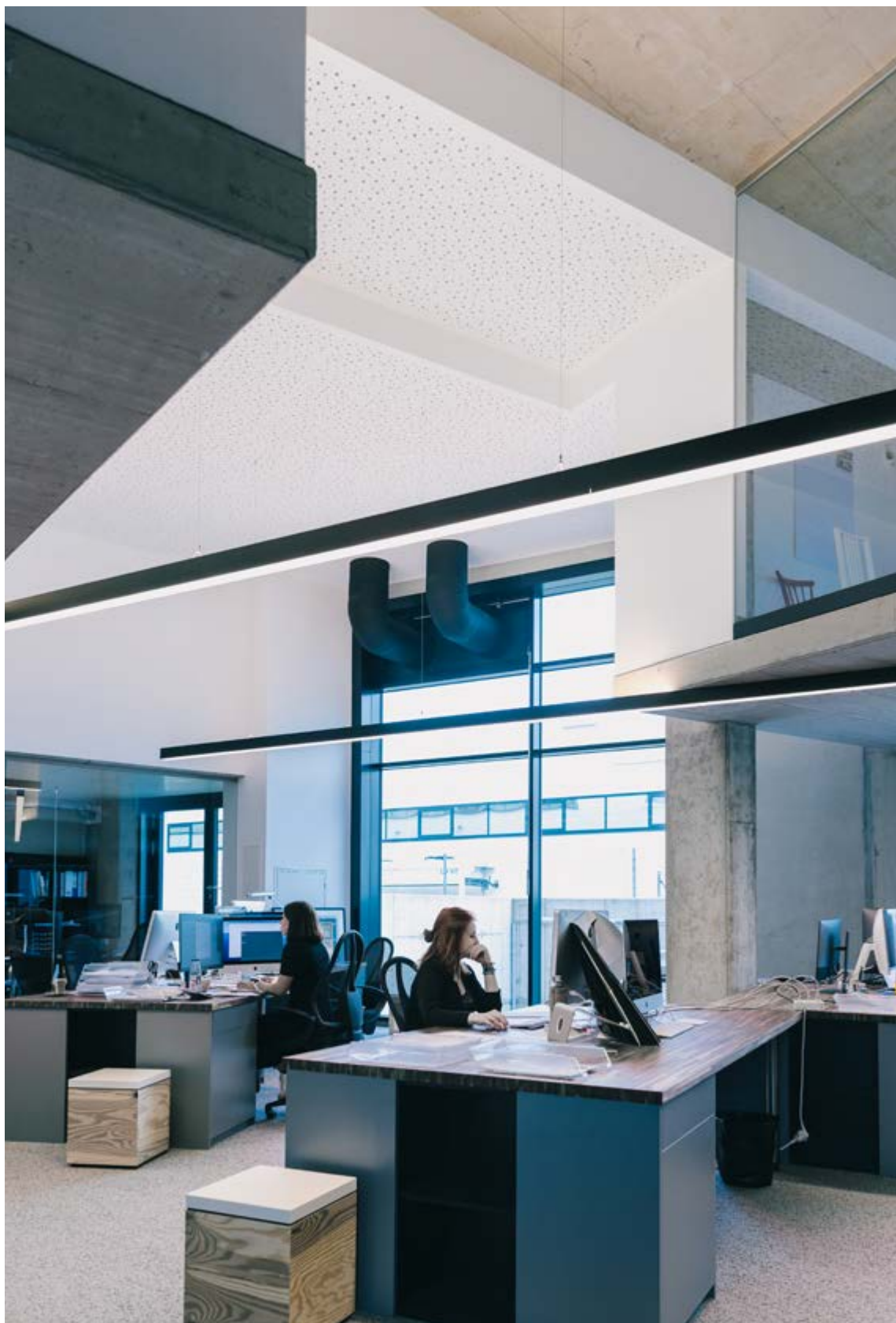
NOSUN AGENTUR



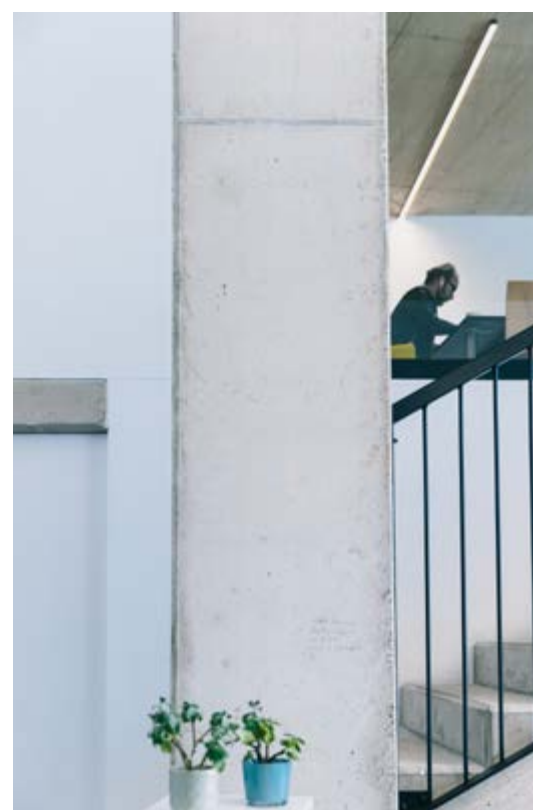
NO SUN



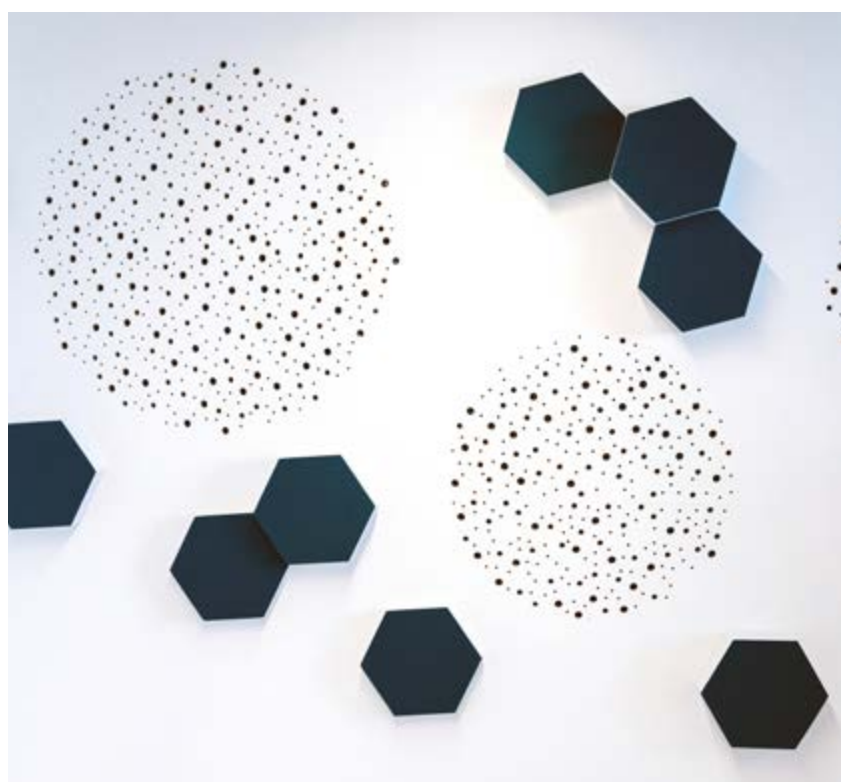
© Tom Kozissnik, www.ruskvideo.at



*Für die Grazer Werbeagentur NOSUN schafften wir individuelle Lösungen für ihr neues Büro.*



INSIGHTS



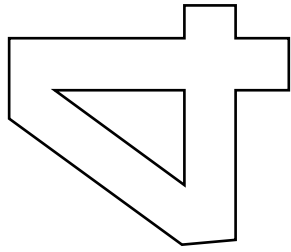
#### AKUSTIKAUSBAU

## N O S U N

Das Fotostudio, der Empfangsbereich und in die Büroräumlichkeiten bei NOSUN wurden mit Lochplatten aus Gipskarton modernisiert und akustisch verbessert. Die Kombination von abgehängten Leuchten und Gipskartonverkleidungen geben dem Empfangsbereich den finalen und modernen Touch. Vorallem im Fotostudio wurde an Optik und Akustik gefeilt, denn durch die Größe des Raumes sowie denn hohen Decken musste vorallem eine gute akustische Lösung her. Die Decke ziert nun ein Rastermuster aus schwarzen Akustikplatten. Zudem wurden an der Ständerwand Lochplatten aus Gipskarton eingesetzt.

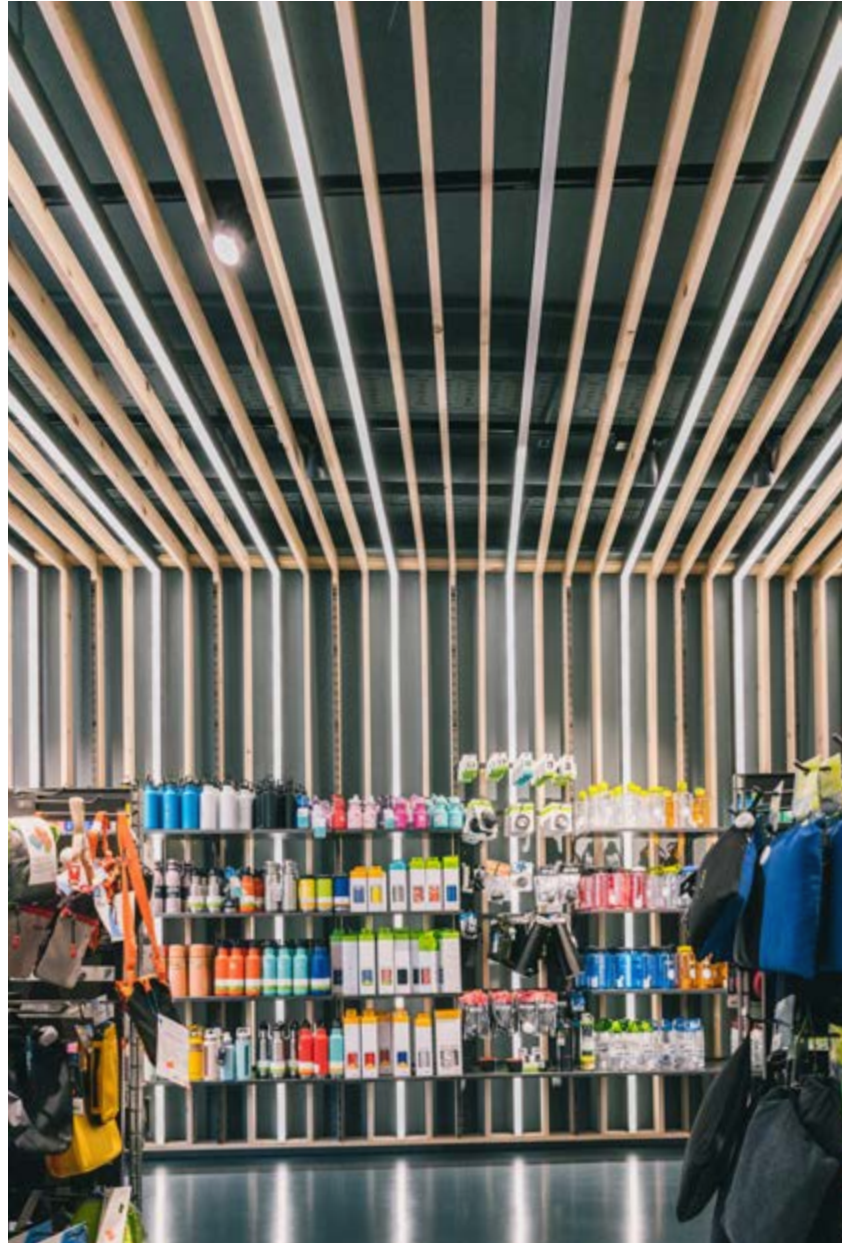
Noch mehr  
Eindrücke zum  
Projekt gibts hier





*/ Bauzeitraum*  
Sommer 2020  
bis Sommer 2021

*/ Architektur & Planung*  
Konrad Knoblauch GmbH





SHOPAUSBAU REFRESH

# GIGA SPORT

Unser langjähriger Kunde Gigasport nutzte die Zeit während des Lockdowns im Winter, um das Sporthaus in Graz wieder auf den aktuellsten Stand zu bringen. Wir waren bei der Umsetzung der neuen Ideen für den Shop dabei und gaben einigen Abteilen mit unseren Innenausbauarbeiten einen Refresh. Insgesamt durften wir auf 3 Etagen auf 3500 m<sup>2</sup> von den Wandverkleidungen bis zu den Umkleidekabinen wieder einmal auf kreative Weise und voller Detailverliebtheit unsere Expertise im Bereich Shopausbau unter Beweis stellen. Die Fokuswände, der Lichtdurchgang und die Lamellenwände sind nun ein echter Blickfang.



GIGASPORT



QR-Code  
scannen für eine  
Videoführung durch  
den Shop









NOZZI

*/Innenarchitektur*  
NOPP Innenarchitektur

*/Architektur*  
Andreas Hofer Architektur,  
Longin Innenausbau GmbH



PRIVATHAUS



© Tom Kozissnik, www.ruskvideo.at



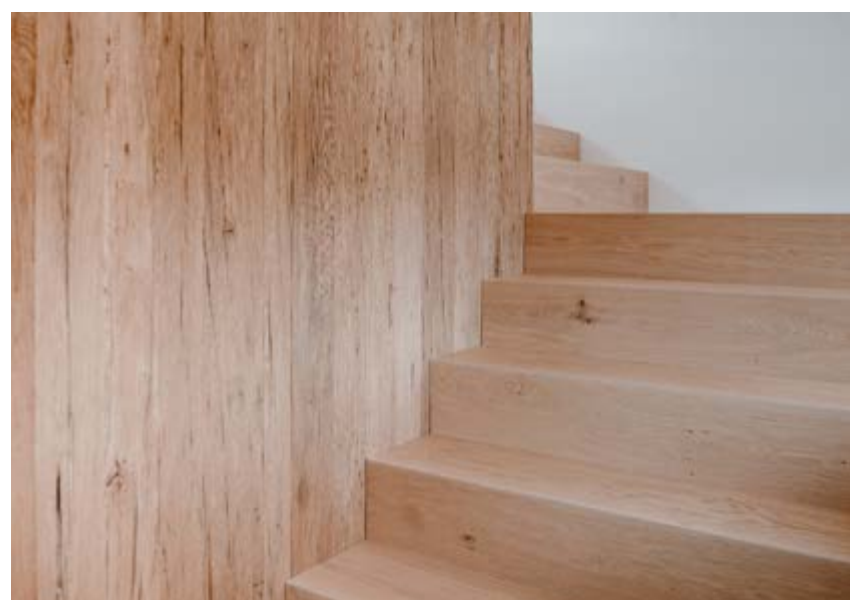
INNENAUSBAU

# PRIVAT HAUS

*Ein aufwendiger, detailverliebter Innenausbau eines neu errichteten Einfamilienhauses. Eine Besonderheit sind die streiflichtfreien Oberflächen und der sorgfältig abgestimmte Materialmix.*



INSIGHTS



# CO DO Z



*Die FC Bayern World erstreckt sich über sieben Stockwerke mit dem FC Bayern Flagship Store, zwei Restaurants sowie einem Boutique-Hotel mit 31 Zimmern.*

FC BAYERN WORLD



© DO & CO Hotel München / Charly Schwarz



# FC BAYERN WORLD



Die „FC Bayern Welt“ in der Münchner Innenstadt beherbergt auf 3500 Quadratmetern Fanshop, Gastronomie und Hotel und bietet ein Einkaufs- und Markenerlebnis der Extraklasse. Allein 1000 Quadratmetern davon umfasst der FC Bayern Flagship Store, der sich über drei der sieben Etagen erstreckt. Im Erdgeschoss sowie im ersten Stock sind zwei Restaurants untergebracht, eines mit bayerischer, eines mit internationaler Küche. In der offenen Küche mit

angrenzender Theke, können die Gäste bei der Zubereitung feinsten Sushi- und Maki-Kreationen, Robata Spezialitäten und internationaler DO & CO Klassiker zusehen. Das Restaurant verfügt außerdem über eine großzügige Terrasse und verwandelt sich am Abend zum Hotspot der Münchner Innenstadt. Das Boutique-Hotel von DO & CO in den Etagen zwei bis vier verfügt über 31 Zimmer und ist ein Mix aus internationalem Flair und bayerischem Touch.

*/Planung*

Architekturbüro  
Hetfleisch & Leppert

*/Innenarchitektur*

FG stijl by Colin Finnegan

INNENAUSBAU

# BILDUNGS- ZENTRUM

Am 24. September wurde das neue Bildungszentrum in Rosental an der Kainach nach einer umfangreichen Renovierung und Erweiterung um einen großen zentralen Raum eröffnet. In Betrieb war es sogar schon davor – die Kinder gehen bereits seit dem 13. September in ihre „neue“ Volksschule. Das Gebäude im Holzbau wurde komplett neugestaltet, wobei das Herzstück die sonnendurchflutete Aula bildet. Eine Besonderheit sind auch die Brandschutz-Akustikdecken aus Holzwolleplatten.



BILDUNGSZENTRUM ROSENTAL

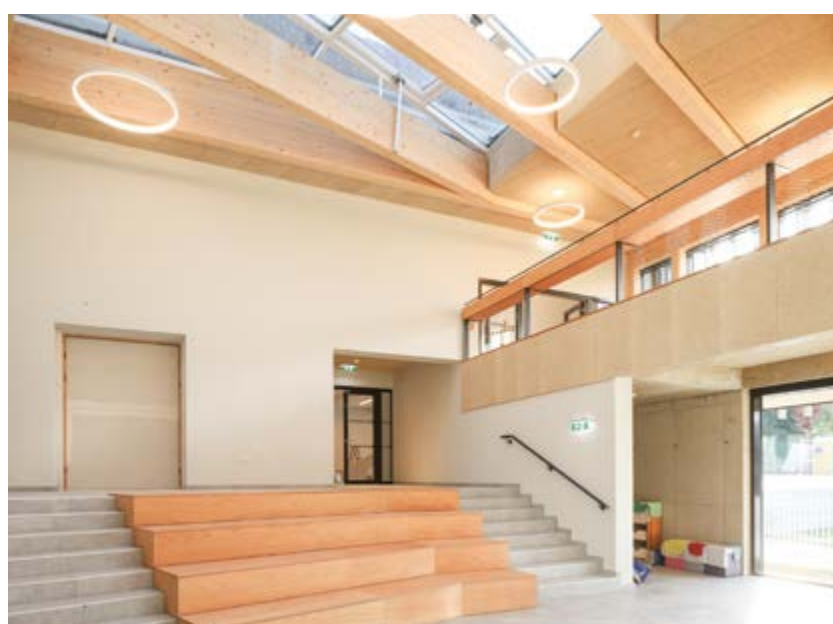
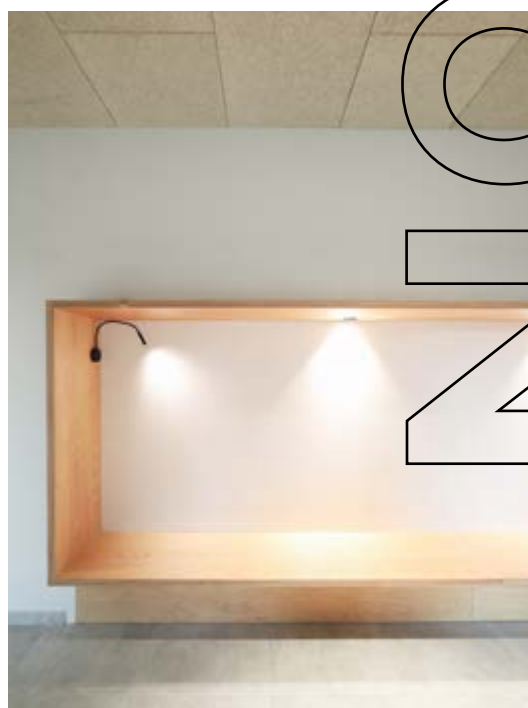




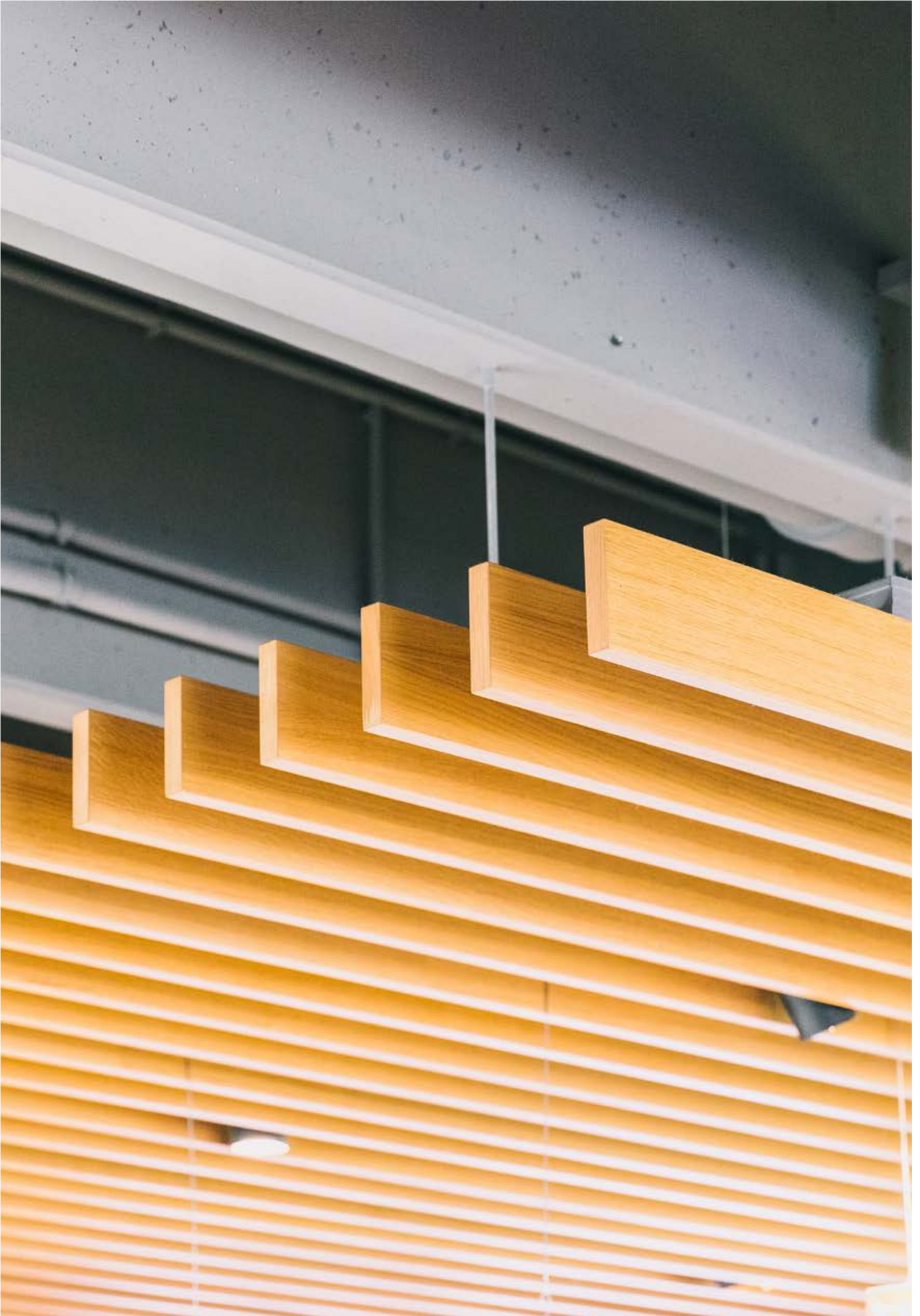
*/Bauzeitraum*  
 Jänner 2020 bis  
 September 2021

*/Architektur*  
 j-c-k Architektur

# 7 01 NZ



Fotos: © j-c-k Architektur, www.j-c-k.at





# AKUSTIK

Wir bekommen immer wieder Fragen rund um das Thema Raumakustik und Akustiksanie rung. Die häufigsten und informativsten Frage-/Antwortstellungen haben wir hier für euch aufgelistet.

## FAQ

### 1. Was versteht man unter Raumakustik?

Im Allgemeinen versteht man unter Raumakustik die Auswirkung der baulichen Gegebenheiten eines Raumes und der stattfindenden Schallereignisse. Die Aufgaben einer gelungenen Raumakustik ist es, den Lärm zu verringern und eine höhere Sprachverständlichkeit zu gewährleisten.

### 2. Unterschied zwischen Schalldämmung und Optimierung der Raumakustik (Schallabsorption)?

Als Schallabsorption bezeichnet man die Optimierung des Klanges in einem Raum. Schalldämmung ist die Ausbreitung von Schall zwischen zwei Räumen.

### 3. Wo kann in einem Raum Schallabsorption nachgerüstet werden?

Die Schallabsorption kann an oder von der Decke sowie auch an Wänden montiert werden. Sie kann auch je nach Modell frei im Raum platziert werden.

### 4. Mit welchen Materialien kann Schall absorbiert werden?

Poröse, weiche und leichte Materialien können Schall absorbieren: Möglichkeiten sind zum Beispiel natürliche Oberflächen, beschichtete Oberflächen oder Oberflächen mit Textilien.

### 5. Warum soll man die Raumakustik optimieren?

Eine gute Raumakustik ist wichtig, sie schont nicht nur die Ohren, sondern wirkt sich auch positiv auf das Wohlbefinden aus.

### 6. Was sind die Faktoren, die die Nachhallzeit in einem Raum beeinflussen?

Die Nachhallzeit wird unter anderem durch die Größe des Raumvolumens beeinflusst. Ein ebenso großer Faktor sind die Oberflächen (Glas, Beton, Decken ...), die im Raum vorhanden sind: Deshalb ist es wichtig, schallabsorbierende Flächen zu installieren.

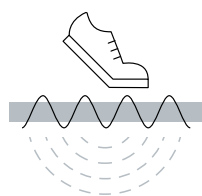
### 7. Sind Holzplatten geeignet für eine gute Raumakustik?

Platten oder andere Elemente aus Holz sind erst schallabsorbierend, wenn sie mit Akustikvlies als Hinterfüterung, durch Perforation (Lochung) und mit Wandabstand montiert werden.

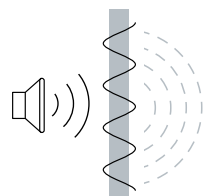
### 8. Welche Rolle spielen tiefe Töne in der Raumakustik?

Tiefe Töne stellen die größte Herausforderung in der Raumakustik dar. Wegen der großen Wellenlänge werden sie nicht so leicht absorbiert wie höhere Frequenzen. Je tiefer die Frequenz, desto größer dimensionierte Absorber werden benötigt.

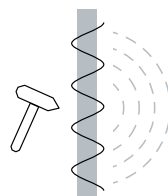
Schallarten



Trittschall



Luftschall



Körperschall

» DIE GRÖSSTE GEFAHR IN  
ZEITEN DES UMBRUCHS  
IST NICHT DER UMBRUCH  
SELBST – ES IST DAS  
HANDELN MIT DER LOGIK  
VON GESTERN «

—  
PETER DRUCKER



# TEAM NEWS

Martin Daradin



Wir durften Martin Daradin im Mai 2021 in unserem Team in Seiersberg Pirka willkommen heißen. Neben seiner Funktion als Bauleiter wird er sich vor allem um die Projekte rund um das Thema Raumakustik und Akustiksaniierungen widmen.

Christian Schiefer



Matthias Lechner



» Ich bin Matthias Lechner und beschäftige mich schon seit vielen Jahren intensiv mit dem Suchverhalten von Google. Eine meiner größten Leidenschaften ist das Erkunden von fremden Ländern. Aufgrund meiner Passion zum Reisen und meinem ausgeprägten Interesse am Internet habe ich mich dazu entschlossen, das Unternehmen „Geo-KeyDom“ zu gründen. Durch mein Gespür für Orte, Städte und Länder weiß ich, wie Menschen etwas im Internet suchen und wo eine ortsbezogene Domain Sinn macht.

Danke für euren Einsatz seit 5 Jahren!

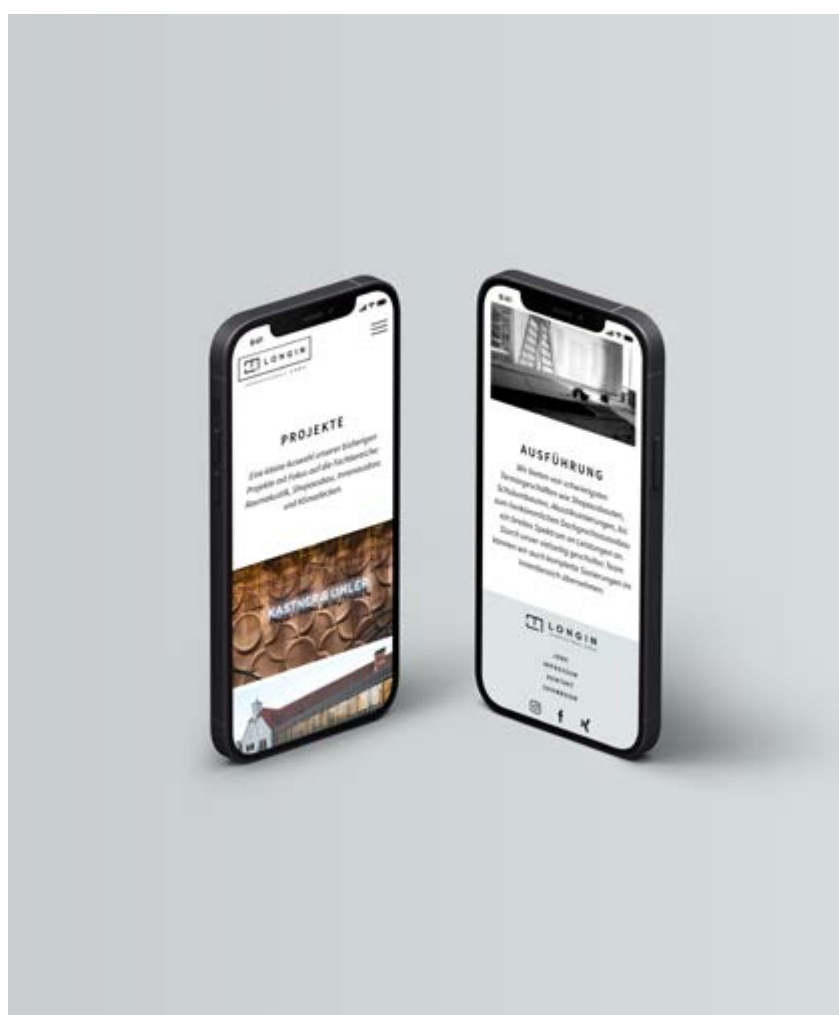
**CURIN BRANKO / KUCHARSKI LUKAS  
JEDRYCH PAWEL / LESKOVEC ANDELKO  
MARTUS MAREK / PELCZARSKI PIOTR  
SOPORAN STELIAN / FARUGA ARTUAR  
KATHARINA HAINDL / JÜRGEN VALLANT**

Wir gratulieren zum Diplom!

Wir gratulieren Ing. Christian Schiefer zur bestandenen Diplomprüfung! Im September 2021 schloss er sein dreijähriges Studium an der HTWK Leipzig (Hochschule für Technik, Wirtschaft und Kultur) im Studiengang Bauingenieurwesen erfolgreich ab. In seiner Diplomarbeit beschäftigte er sich mit Planungs- und Ausführungsfehlern und deren Auswirkungen auf Dach- und Deckenkonstruktionen aus Holz.

Mein Geschäftsfeld ist auf den Handel von Geo- und Keyword Domains spezialisiert. Ich gehe proaktiv auf meine Kunden zu und veranschauliche ihnen in einem persönlichen Gespräch die Vorteile und den Mehrwert einer Geo- und Keyword basierenden Domain. Eine Domain ist eine Investition in die Zukunft. Durch die falsche Auswahl des Namens können unzählige Suchende verloren gehen. Jeder Klick auf die Seite des Mitbewerbs ist ein verlorener Kunde. Der Erwerb der Domain hat sich aufgrund der Vielzahl an Möglichkeiten, im Netz gefunden zu werden, innerhalb kürzester Zeit amortisiert.

Ich bin seit April bei meinem Freund und Mentor Michael Longin in einem seiner Büros eingemietet. Er unterstützt mich auf voller Ebene und ich kann immer auf seine Expertise zurückgreifen. Weiters darf ich die Social-Media-Kanäle seines Unternehmens mitbetreuen und helfe, wenn nötig in seiner Firma bei verschiedenen Angelegenheiten aus. «



## WEBSITE RELAUNCH

Unsere Website hat ein Re-Design bekommen! Eine Galerie mit unseren aktuellen Projekten, mehr Infos zu unseren Spezialgebieten – Innenausbau, Klimadecken und Raumakustik – geben nun einen guten Überblick über unsere Leistungen. Da wir immer auf der Suche nach neuen Talenten sind, haben wir auch eine Job-Seite integriert, auf der unsere aktuellen Jobangebote gelistet sind. Wir sind gespannt, was ihr dazu sagt und freuen uns über Feedback.

[www.longin-bau.at](http://www.longin-bau.at)

Hier gehts  
gleich zur  
neuen Website





SHOWROOM



SHOWROOM

SHOWROOM

*Ob Stuck, Tapete oder sonstige Spezialeffekte  
im Innenraum: Wir beraten Sie über kreative  
Möglichkeiten. Jetzt auch im eigenen Showroom!*



Im letzten Jahr hat sich unser Firmengebäude in Seiersberg Pirka um einen Showroom erweitert. Mit ausgewählten Mustern unserer Partnerfirmen soll der Showroom ein Ort für Inspiration sein. Es werden regelmäßig Seminare, Workshops und Vorträge zu aktuellen Themen stattfinden. Folgende Partnerunternehmen, auf deren Expertise wir vertrauen, waren beim Ausbau beteiligt:

### Glas Sajko

Als Glaserei in Feldkirchen bei Graz ist Glas Sajko der Spezialist in Sachen Glas sowie für Reparaturen und Notdienst in den Bereichen Fenster, Scheiben, Fassaden, Verglasungen und Spiegel.

[www.glassajko.at](http://www.glassajko.at)



### Ecophon

Ecophon entwickelt, produziert und vertreibt Akustikdecken und Wandabsorber, die zu einer guten Arbeitsumgebung beitragen, wo auch immer Menschen arbeiten und kommunizieren.

[www.ecophon.com](http://www.ecophon.com)



© Orac Decor

### Orac Decor

ORAC steht für völlige kreative Freiheit, die Ihrem eigenen Stil und Ihrer Persönlichkeit entspricht. Ob Stuckleisten, Sockelleisten, Zierelemente oder indirekte Beleuchtung: Der Fokus auf Design und Innovation zeichnet das belgische Unternehmen aus.

[www.oracdecor.com](http://www.oracdecor.com)



© Krobath Metallbau

### Krobath Metallbau

Seit dem Jahr 2002 zählt Krobath Metallbau aus Graz sowohl national als auch international zu den besten Adressen in den Bereichen Metallbau und Glasbau. Von ihnen stammen auch unsere Musterrahmen in unserem Showroom.

[www.krobath-metallbau.at](http://www.krobath-metallbau.at)



© Kurt Kuball

### XAL

Die Erfolgsgeschichte von XAL begann vor über 30 Jahren. Seitdem arbeitet XAL mit Lichtdesignern, Architekten und Planern zusammen, um kundenspezifische Leuchten auf höchstem technischem Standard zu entwickeln, die durch ihren Stil und ihre Ästhetik beeindruckend sind.

[www.xal.com](http://www.xal.com)





© Filzmanufaktur

### Filzmanufaktur

In Ottensheim in Oberösterreich werden in der Werkstatt der Filzmanufaktur künstlerisch gestaltete Wandelemente aus Schafschurwolle von Hand gefertigt. Die Schafschurwolle sorgt durch ihre Eigenschaften für ein angenehmes Raumklima, ist schallabsorbierend, geruchsneutralisierend, schadstoffabsorbierend und schmutzabweisend. Die gefilzten Wandelemente sind als Kunstwerk an der Wand oder als Raumteiler erhältlich. Produziert wird individuell auf Kundenwunsch mit natürlichen Wollfarbtönen. Gefärbt wird mit Pflanzenfarben und veredelt mit Elementen wie Seide, Mohair oder anderen natürlichen Fasern. So ist jedes Werkstück ein Unikat.

[www.filzmanufaktur.at](http://www.filzmanufaktur.at)



SHOWROOM



© BuzziSpace

### BuzziSpace

BuzziSpace hat sich auf die Herstellung von effektiven und qualitativ hochwertigen Akustiklösungen, Beleuchtungen und Möbeln spezialisiert, die sowohl funktional als auch inspirierend sind. BuzziSpace kombiniert Ästhetik und Geräuschreduzierung dank der schallabsorbierenden Materialien, die in den Designs verwendet werden. Mit der Mission, das Wohlbefinden durch menschenzentriertes Design zu verbessern, bietet die belgische Designmarke Lösungen, die den sich ständig verändernden Anforderungen des modernen Arbeitsplatzes gerecht werden.

[www.buzzi.space](http://www.buzzi.space)



© Organoid Technologies GmbH

### Organoid Technologies GmbH

Organoide Naturoberflächen lassen sich nur schwer mit Worten beschreiben. Man kommt kaum umhin, sie zu berühren, darüber zu streichen und daran zu riechen. Ein wahres Erlebnis für die Sinne: Sehen, Fühlen, Riechen, Erleben. Natürlich und nachhaltig: Organoid® Oberflächen aus handgesenstem Almgras, Blüten und Kräutern bringen ein duftendes Stück Natur ins Ladenlokal. In den Naturoberflächen des Tiroler Betriebes Organoid steckt 100% Nachhaltigkeit, Authentizität, Naturverbundenheit und unbehandelte Naturmaterialien. Die Natur in ihrer grenzenlosen Vielfalt zieht in Innenräume ein und erzeugt Emotionen.

[www.organoids.com](http://www.organoids.com)



S  
G  
N  
U  
L  
L  
E  
T  
S  
S  
S  
U  
A



# PARTNER

Die Partner und Firmen, denen wir vertrauen und Premium Innenausbau ermöglichen, stellen ihre Arbeiten auch in unserem Showroom aus.



© WS Sound Geo hex30

## Wolfgang Spitzer WS Akustik

Die Firma Wolfgang Spitzer WS Akustik beschäftigt sich mit besonderen Produkten für Raumdesign und Raumakustik. Bei der Produktauswahl wird großen Wert auf einen Mix an wertigen Produkten unterschiedlichster Materialien gelegt und es werden auf kreative Weise beeindruckende Rauminzenierungen und Klangräume geschaffen.

[www.design-akustik.at](http://www.design-akustik.at)



Wolfgang Spitzer, Design- u. Akustiksysteme e.U.



© Schäfer Tapeten

## Schäfer Tapeten

Der moderne, zeitlose und besondere Tapetenshop mit grenzenloser Vielfalt. Ob echter Kork mit Goldfolie, bestechend realistische 3D-Optiken, Digitaldrucke genau passend für Ihre Wand, oder ein Boden auf dem sich die Füße wohlfühlen und Stuck wie von Maria Theresia höchstpersönlich. Das alles und noch viel mehr finden Sie bei Schäfer Tapeten. Tauchen Sie ein in die Welt der hochwertigen Wandbekleidung. Egal ob Boden, Tapeten oder Stuck-Designelemente, bei Schäfer Tapeten soll keiner Ihrer Wünsche unerfüllt bleiben.

[www.schaefer-tapeten.de](http://www.schaefer-tapeten.de)



© Andreas Schwarz für Freund GmbH

## FREUND GMBH

Echte Mooswände, Upcycling aus Baumrinden, beruhigende Wasserwände und mehr: Die Produkte der Freund GmbH für innovative Inneneinrichtung ermöglichen Menschen in urbanen Lebens- und Arbeitsräumen stimulierenden Kontakt zur Natur in Form von anspruchsvollen organischen Oberflächen.

[www.freundgmbh.com](http://www.freundgmbh.com)



© Music PC

## Musik-PC

Leidenschaft und Gefühl für Musik, Sound und Licht. Musik-PC steht für professionelle Musikanwendungen (Hard- und Software) sowie Beratung, Planung und Umsetzung von Licht-, Ton- und Multimediasystemen. Durch das ganzheitliche Konzept wird jedes Projekt individuell umgesetzt. Vor allem in Bars und Hotels, aber auch in Seminarräumen und Shopkonzepten ist die richtige Beschallung ein wichtiger Aspekt und trägt nachhaltig zum Wohlfühlen in Ihrem Betrieb bei.

[www.musik-pc.net](http://www.musik-pc.net)





HAND  
CRAFTED

# DREIKANT

EST  
16



SHOWROOM



*Die Firma Dreikant ist bekannt für ihre individuellen Einzelstücke – Esstische in Perfektion. Als einziger Partnerbetrieb in der Steiermark freuen wir uns, die Produkte von Dreikant in unserem Showroom ausstellen zu dürfen und möchten die drei Unternehmer aus Hallein und ihre Arbeit hier vorstellen.*

Wir haben immer wieder Kooperationen mit innovativen und motivierten Firmen, eine davon ist Dreikant. In unserem Showroom stehen nun 3 Tischplatten als Ausstellungsmodelle zur Besichtigung.

So wie hinter Dreikant die drei Gründungsmitglieder stehen, verbindet die Marke auch die drei Bereiche Schlosserei, Tischlerei und Planungsbüro – ob individuelle Tische oder die Umsetzung von Großprojekten: alles unter einem Dach vereint. Matthias, Stefan und Mario sind Individuen mit Ecken & Kanten, jeder mit eigenen ganz speziellen Fähigkeiten. Und diese spiegeln sich in den fertigen Objekten auch wider. Es ist die Kombination aus enormer Leidenschaft, von der Pike auf gelernten Fachkenntnissen und handwerkli-

## Kontakt

DREIKANT OG  
+43 6245 20709  
office@dreikant.at  
www.dreikant.at

## Showroom

LONGIN Innenausbau GmbH  
Gewerbering 4, 8054 Pirka  
+43 316 225172  
office@longin-bau.at



**AB  
SOFORT  
BEI UNS  
ERHÄLTlich**  
Besichtigung  
vor Ort



Fotos: © Dreikant OG



LE  
FE  
Z  
N  
E  
I  
E  
E  
K  
C  
Ü  
S  
T  
S

chem Geschick, die Dreikant ein wenig anders macht als das, was Sie bisher kennen. Abseits vom Mainstream hat sich das Team von Dreikant so einen Namen gemacht.

In fundierter Handwerkskunst entstehen Stück für Stück die handgemachten Design-Line Holzmöbel. Die einzigartige Beschaffenheit der Natur gibt dabei den Ton vor. Mit viel Gespür bringen sie diese in eine schlichte und dennoch innovativ-moderne Form. Das Ergebnis sind individuelle Einzelstücke, die ein optisches Statement setzen und genau auf ihren neuen Einsatzort abgestimmt sind. Durch ihre robuste Struktur sind sie langlebig und strapazierfähig: Möbel, die Generationen berühren. Jedes Objekt ist ein Unikat. Die einzigartigen Maserungen ausgesuchter, heimischer Hölzer

treffen auf geschweißte Stahlelemente und werden so perfekt in Szene gesetzt. Dabei wird auf ein junges und dynamisches Team gesetzt, bei dem jedes Mitglied seine individuellen Fähigkeiten einsetzen kann. Somit können Projekte jeglicher Art schnell und unkompliziert abgewickelt werden. Besonders hohen Stellenwert nimmt dabei die Wertschöpfung heimischer Ressourcen ein.

Jede Tischplatte ist ein Einzelstück und durch die Konfiguration mit verschiedenen Untergestellen haben Sie die Möglichkeit Ihren Tisch individuell zusammen zu stellen. Melden Sie sich gerne für eine Besichtigung um sich von der eindrucksvollen Qualität selbst ein Bild zu machen oder buchen Sie eine persönliche Beratung mit einem Vertreter.

# AKUSTIK AKTION



## Kontakt

Martin Daradin  
+43 664 326 87 40  
akustik@longin-bau.at

Mithilfe unseres neuen Akustik-Totem von BuzziSpace können Sie ab sofort **GRATIS** auf eine Dauer von 10 Tagen den Effekt einer verbesserten Raumakustik in einem gewünschten Raum testen.

## Testmodelle

Um ein Gefühl dafür zu bekommen, wie wichtig eine gute Raumakustik zum Beispiel in Büros ist, vermieten wir über einen Zeitraum von 10 Tagen einen Akustiktotem. Diesen liefern wir gerne direkt zu Ihnen und stellen ihn im Raum auf, damit er seine akustische Wirkung zeigen kann. Wir beraten Sie gerne über weitere einfache Möglichkeiten, die Akustik zu verbessern.

## Der BuzziTotem

Die skulpturale, frei stehende Akustiksäule von BuzziSpace ist in drei Modellen und einer Reihe von 3-D-Mustern erhältlich. Unabhängig vom Modell tragen die weichen Kanten dazu bei, den Schall zu zerstreuen, während der gepolsterte Akustikschäumkörper den Schall vollständig absorbiert. Das BuzziTotem ist eine akustische Spitzenlösung. Das stehende architektonische Element lässt sich problemlos in Ecken einbauen, um Schallwellen in Büros, Wohnräumen oder Gaststättenbereichen abzufangen.



Fotos: © BuzziSpace